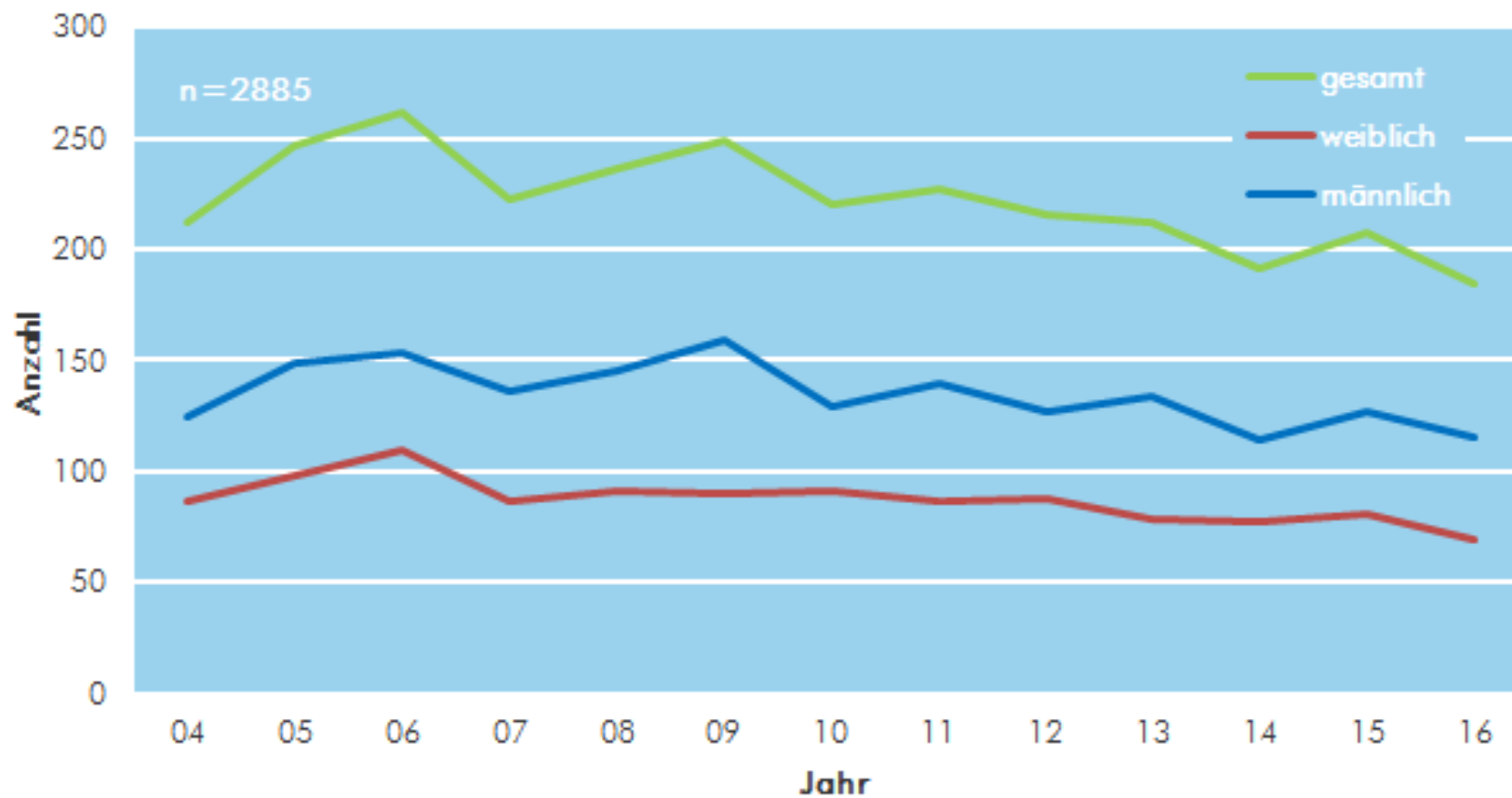


Das Magenkarzinom
Stadt Leipzig, Landkreis Leipzig
und Landkreis Nordsachsen

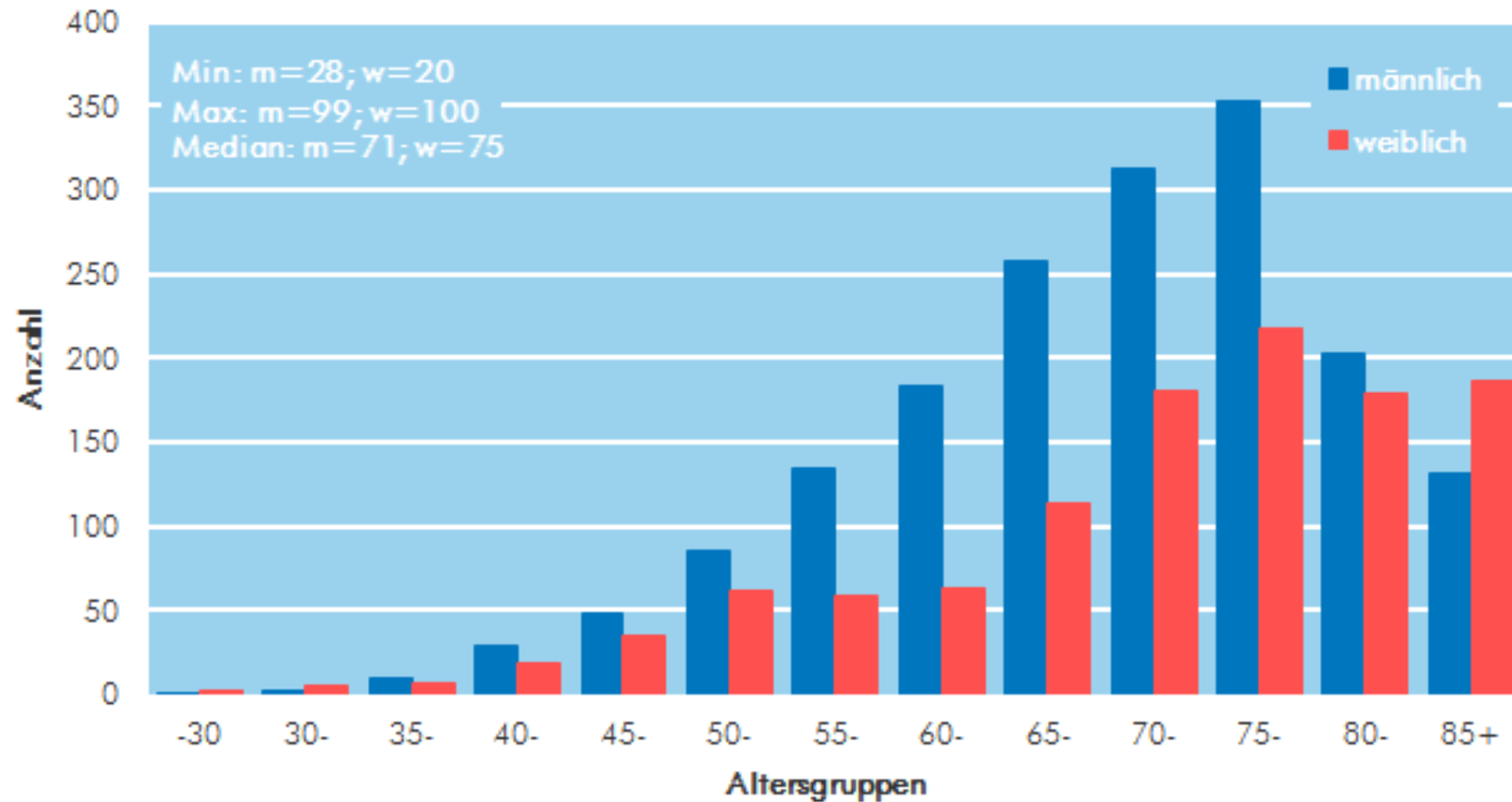
Inzidenz Magenkarzinom

Stadt Leipzig, Landkreis Leipzig und Landkreis Nordsachsen; EZ gesamt: 1.018.620;
Rohe Rate 2016: weiblich 15,8/männlich 25,2 je 100.000 EinwohnerInnen

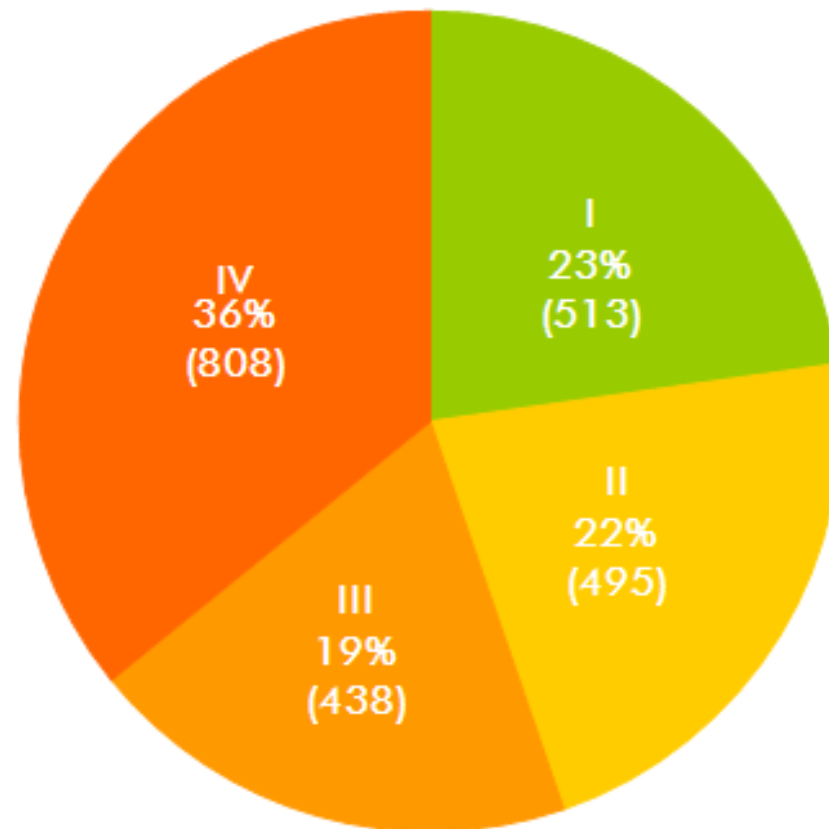


Inzidenz nach Altersverteilung (2004-2016)

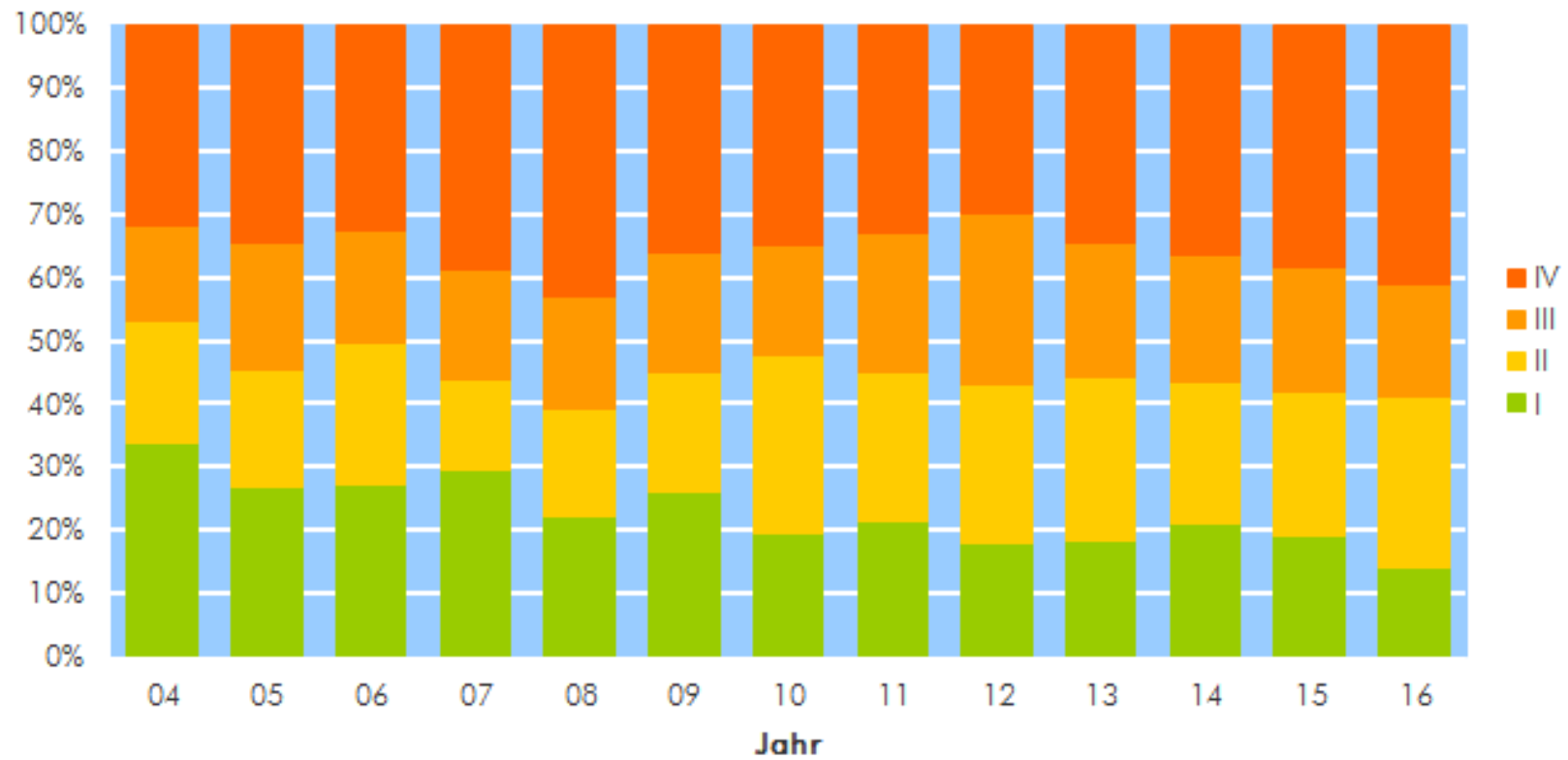
Erstdiagnose: unter 50 Jahre=3,2%



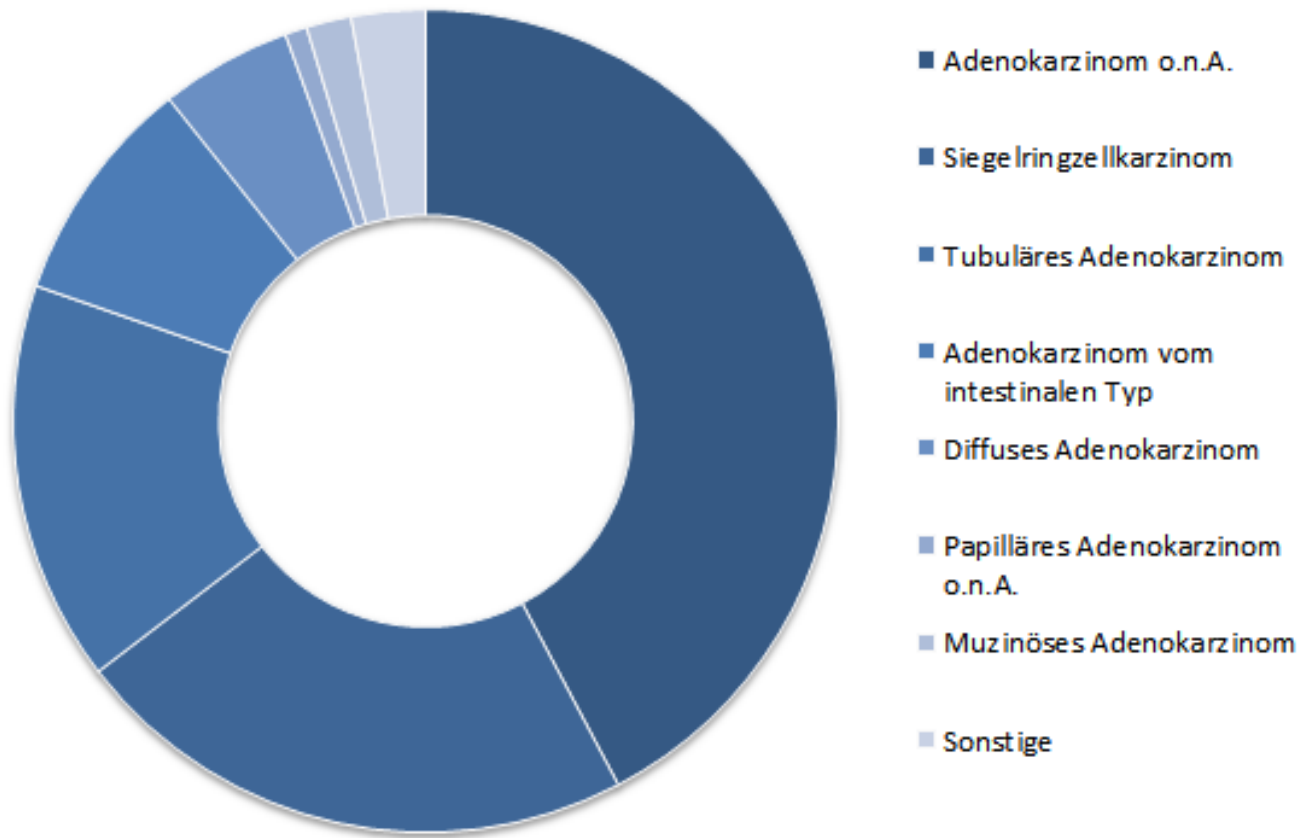
Häufigkeitsverteilung nach initialen UICC-Stadien (2004-2016)



Verteilung nach initialen UICC-Stadien

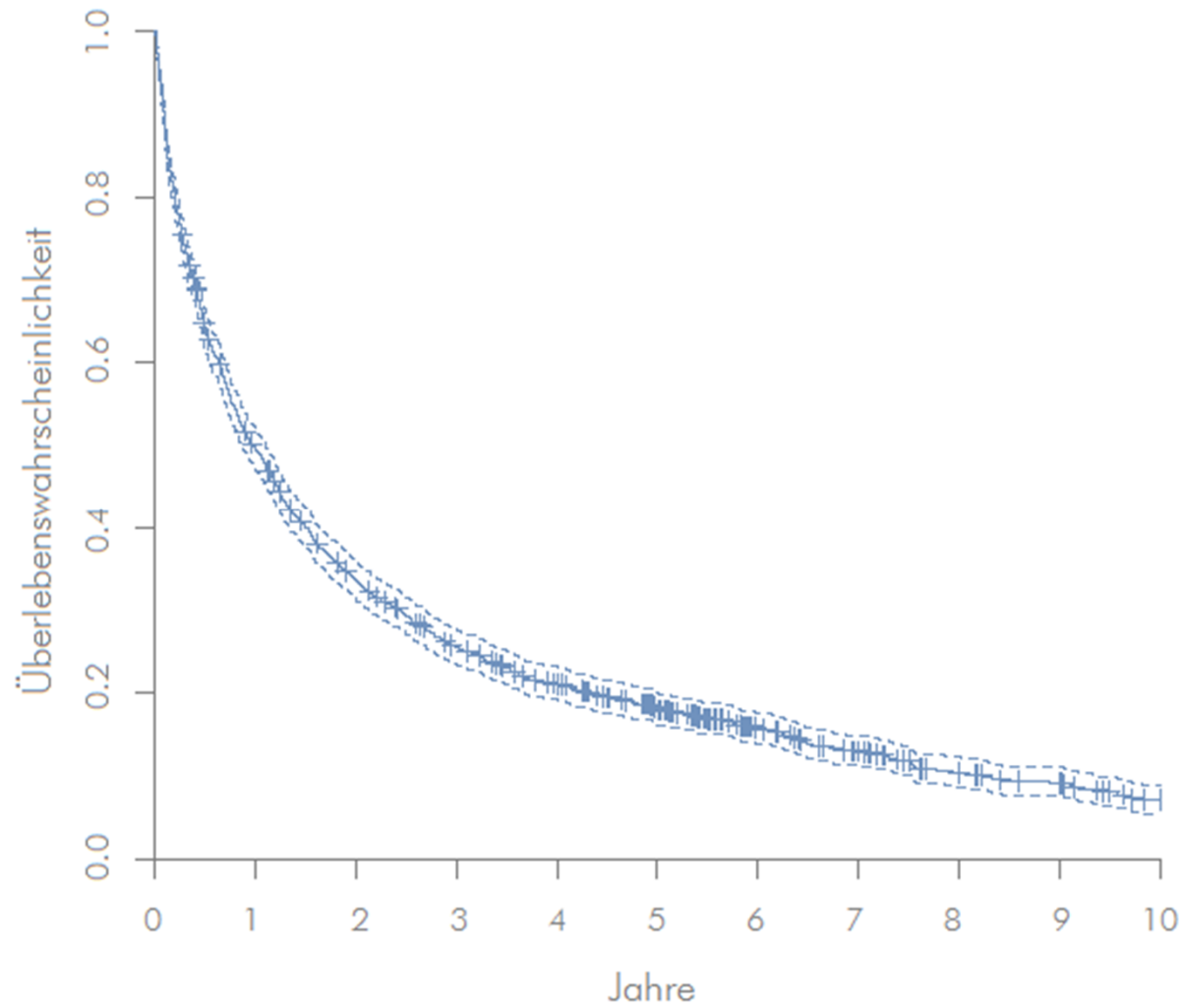


Histologien Magenkarzinom (2004-2016)

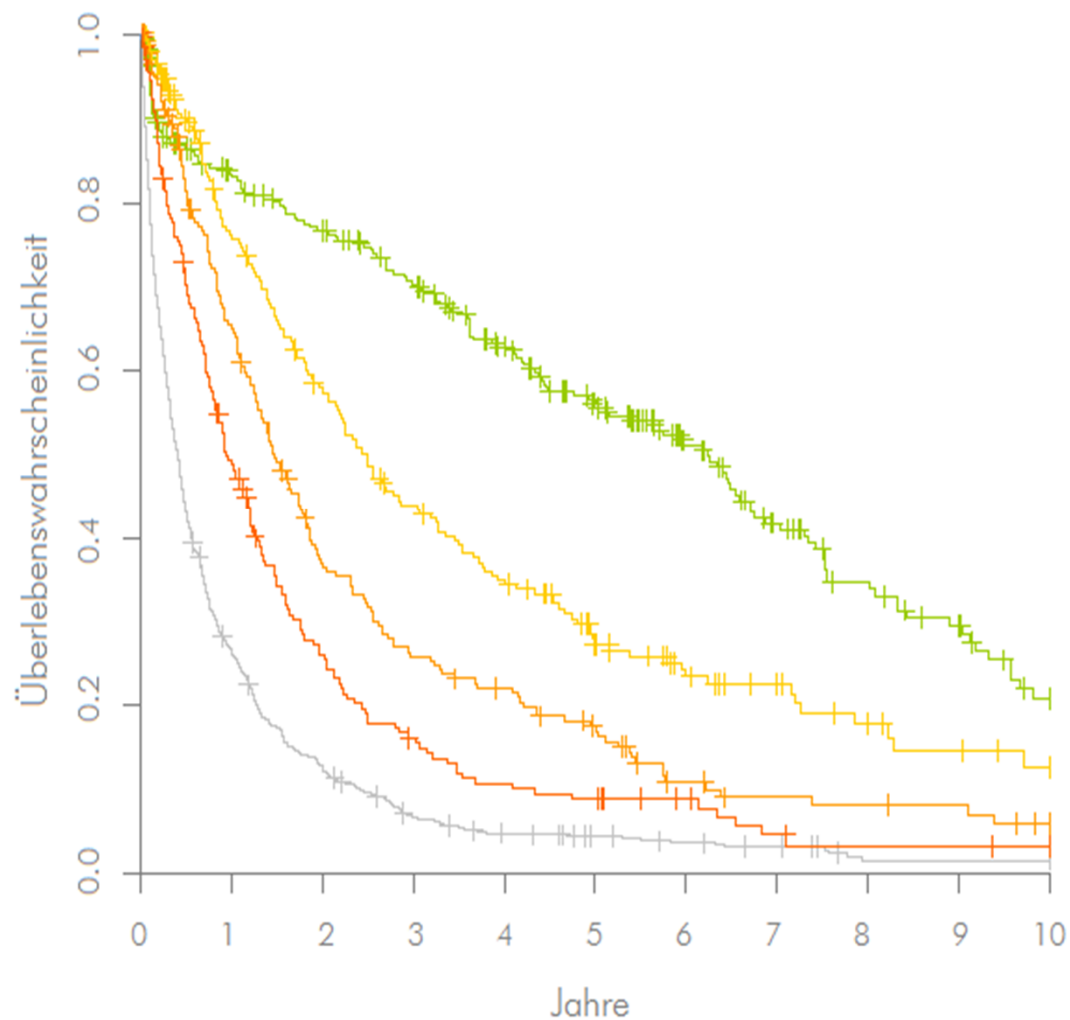


Gesamtüberleben nach Erstdiagnose (2004-2011)

n=1874; OS=0,0657; 0,95-KI: 0,0486-0,0827



Gesamtüberleben nach initialen UICC-Stadien (2004-2011)



UICC I:

n=347; OS=0,2051;
0,95-KI: 0,1336-0,2766

UICC II:

n=246; OS=0,1228;
0,95-KI: 0,0550-0,1906

UICC III:

n=224; OS=0,0557;
0,95-KI: 0,0150-0,0965

UICC IV:

n=196; OS=0,0285;
0,95-KI: -0,0048-0,0618

leer:

n=861; OS=0,0127;
0,95-KI: 0,0007-0,0247