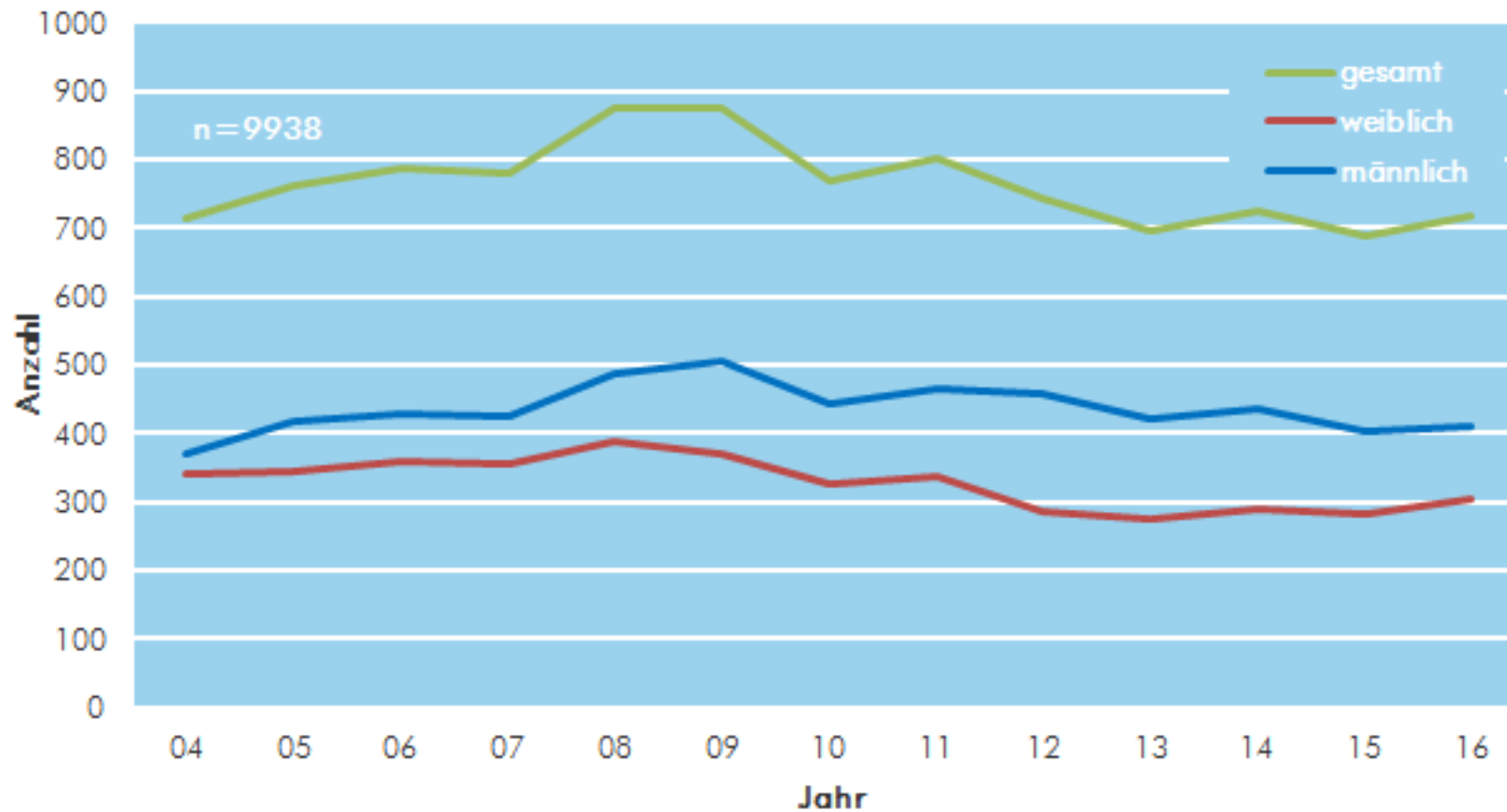


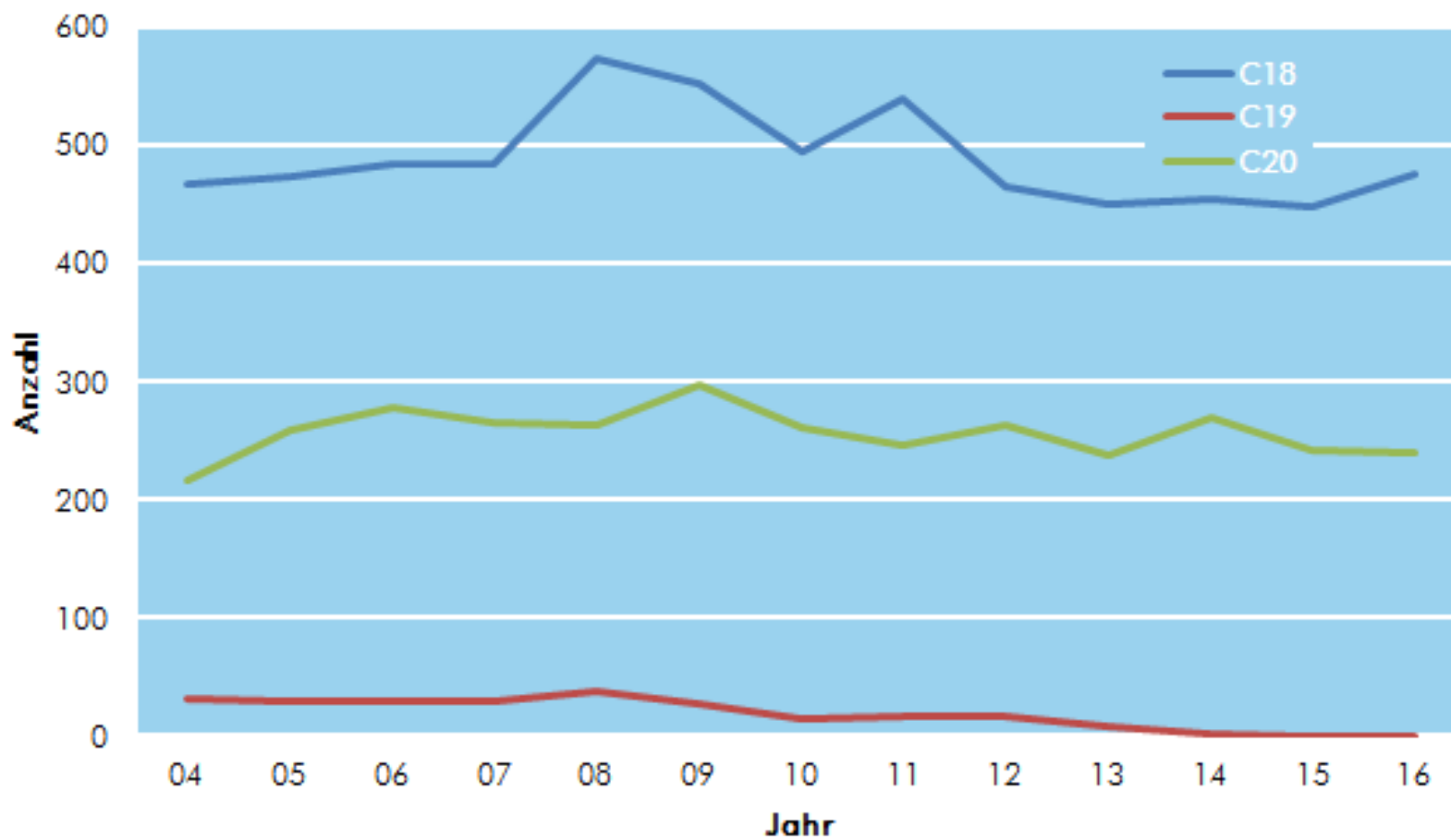
Das kolorektale Adenokarzinom
Stadt Leipzig, Landkreis Leipzig
und Landkreis Nordsachsen

Inzidenz kolorektales Adenokarzinom

Stadt Leipzig, Landkreis Leipzig und Landkreis Nordsachsen; EZ gesamt: 1.018.620;
Rohe Rate 2016: weiblich 53,7/männlich 82,3 je 100.000 EinwohnerInnen

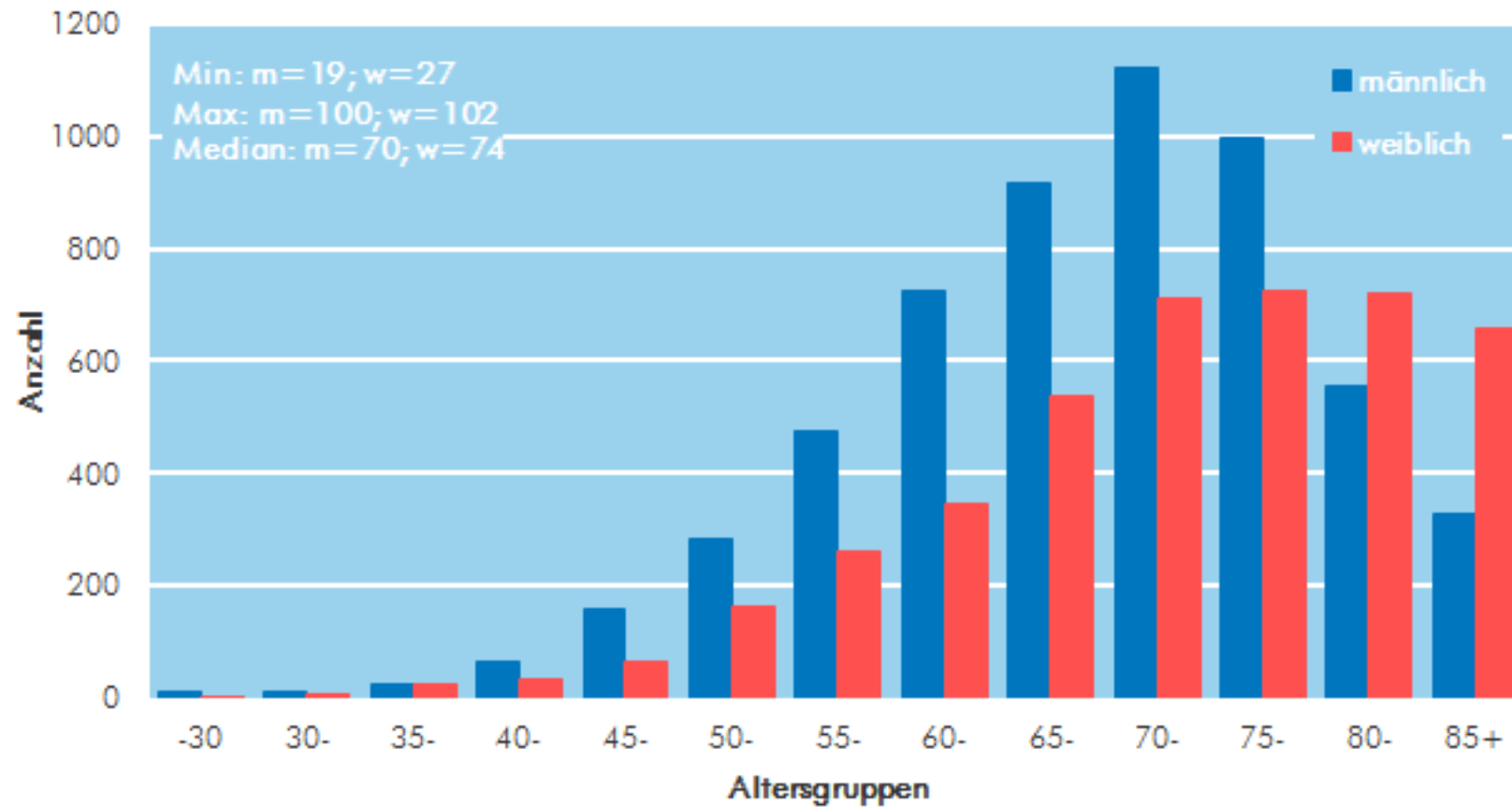


Inzidenz nach ICD-10 (2004-2016)

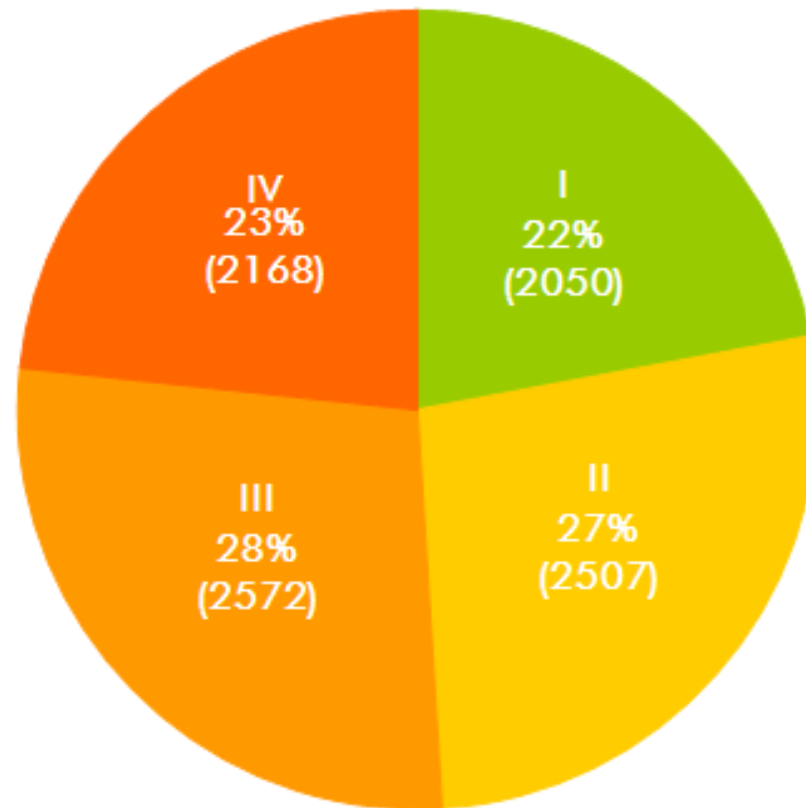


Inzidenz nach Altersverteilung (2004-2016)

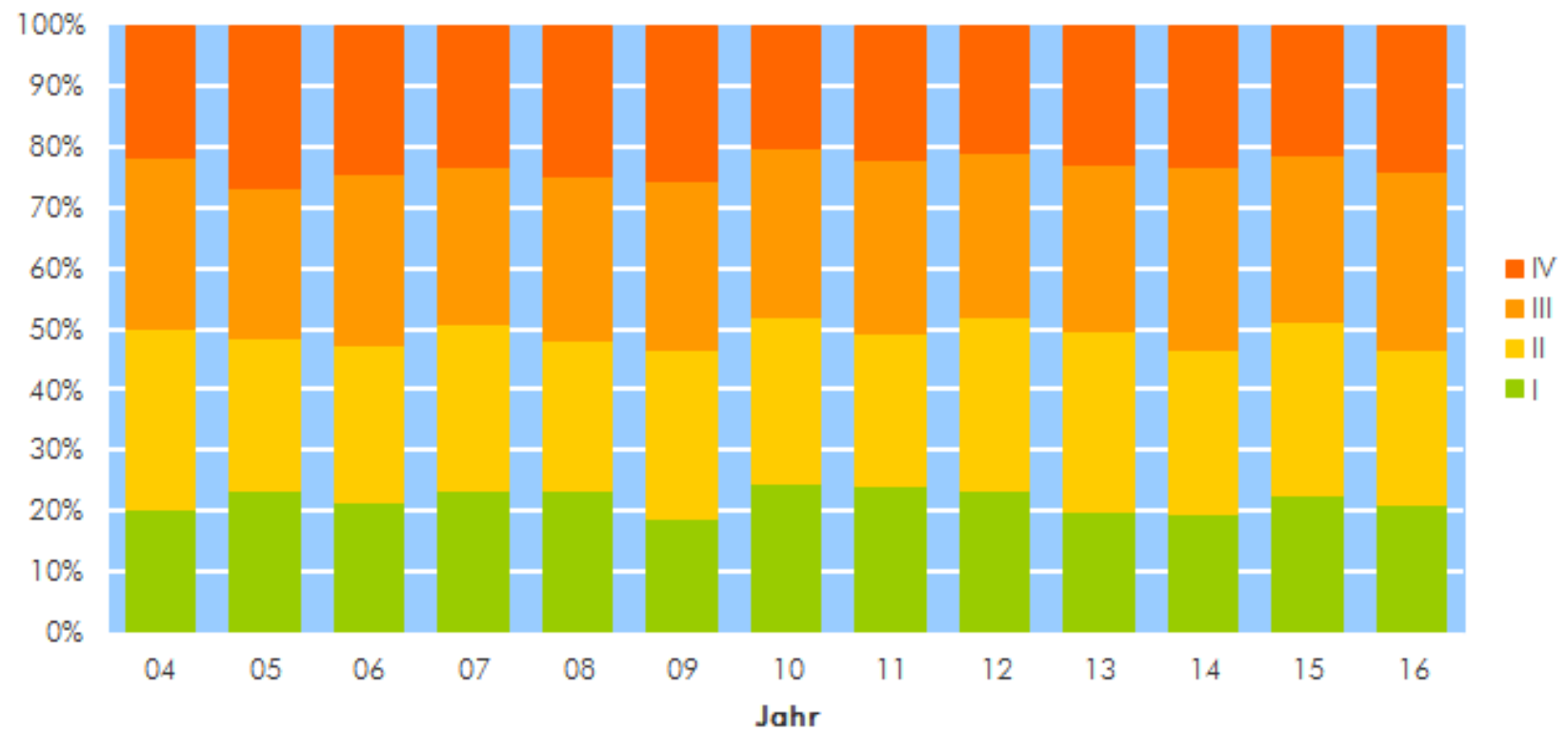
Erstdiagnose: unter 50 Jahre=2,8%



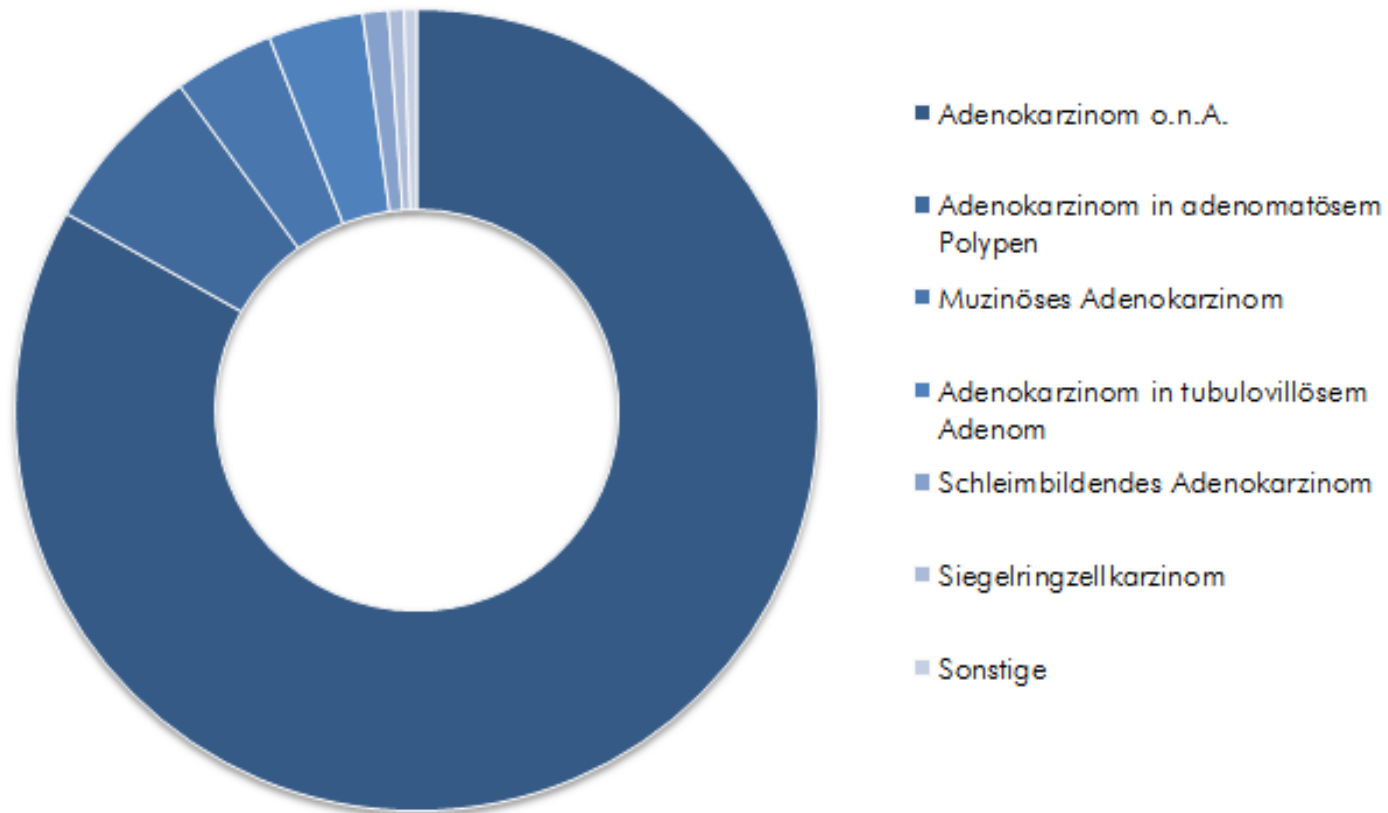
Häufigkeitsverteilung nach initialen UICC-Stadien (2004-2016)



Jährliche Verteilung nach initialen UICC-Stadien

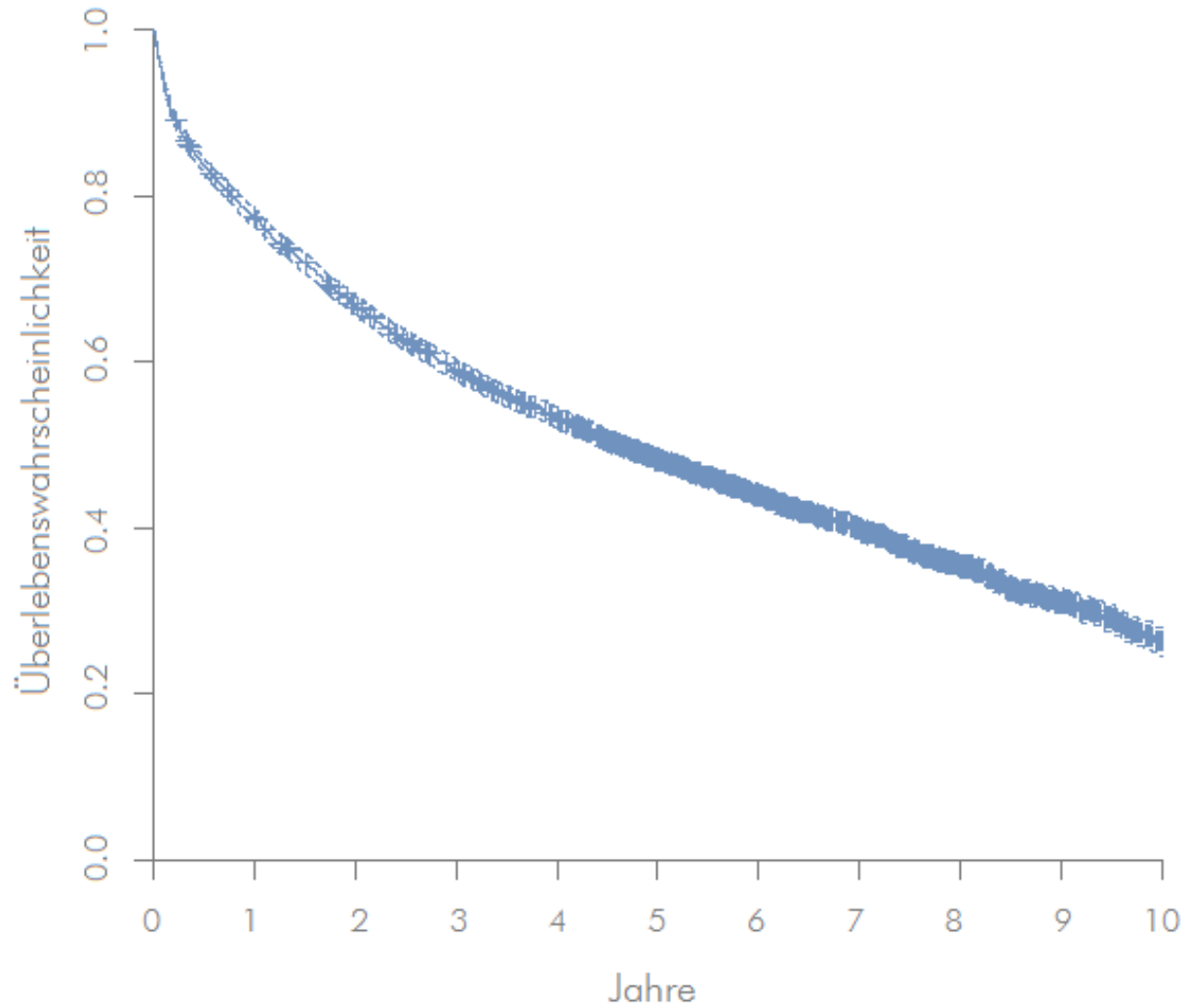


Histologien kolorektales Adenokarzinom

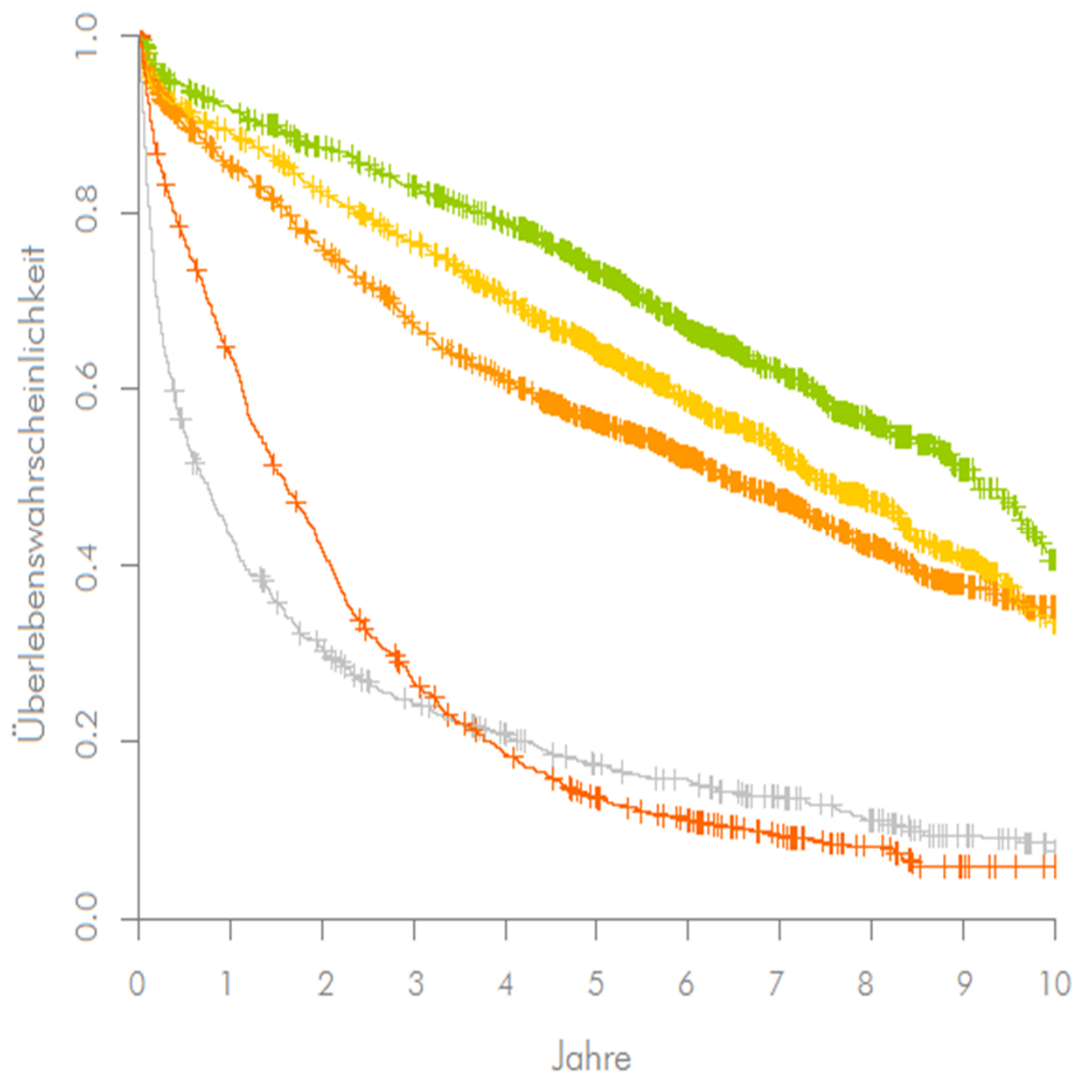


Gesamtüberleben nach Erstdiagnose (2004-2011)

n=6366; OS=0,2632; 0,95-KI: 0,2460-0,2805



Gesamtüberleben nach initialen UICC-Stadien (2004-2011)



UICC I:

n=1299; OS=0,4050;
0,95-KI: 0,3569-0,4530

UICC II:

n=1509; OS=0,3352;
0,95-KI: 0,2962-0,3742

UICC III:

n=1540; OS=0,3522;
0,95-KI: 0,3163-0,3880

UICC IV:

n=1034; OS=0,0588;
0,95-KI: 0,0384-0,0791

leer:

n=984; OS=0,0771;
0,95-KI: 0,0510-0,1031