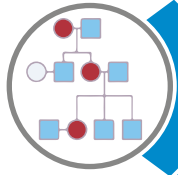


## ABLAUF DER FBREK-SPRECHSTUNDE



### Interdisziplinäre Beratung

- Erfassung und Beurteilung der familiären Krebserkrankungen
- Aufklärung bezüglich der genetischen Diagnostik und deren Konsequenzen



### Probenentnahme

- EDTA-Blut, Mundschleimhaut oder Haarprobe



### Genetische Untersuchung

- NGS-Panel-Diagnostik
- Polygener Risikoscore



### Interdisziplinäre Befundmitteilung

- Verständliche Erklärung der Ergebnisse der genetischen Diagnostik
- Einschätzung des individuellen und familiären Krebsrisikos
- Individuelle Empfehlungen für Vorsorgeuntersuchungen und risikoreduzierende Operationen

## TEAM

Zentrumsleitung: Prof. Dr. med. B. Aktas  
Stellv. Zentrumsleitung: Prof. Dr. med. J. Lemke  
Zentrumskoordination: Dr. med. S. Briest  
Dr. med. V. Strehlow

## KONTAKT UND ANFAHRT

Semmelweisstraße 14, Haus 14  
04103 Leipzig  
E-Mail:  
[fbrek-zentrum@medizin.uni-leipzig.de](mailto:fbrek-zentrum@medizin.uni-leipzig.de)  
Tel. 0341 97 23827  
<https://www.uniklinikum-leipzig.de/einrichtungen/zentrum-familiaerer-brustkrebs>

### SO ERREICHEN SIE UNS (SITZ DES ZENTRUMS)



#### mit öffentlichen Verkehrsmitteln:

(Haltestellen ÖPNV):

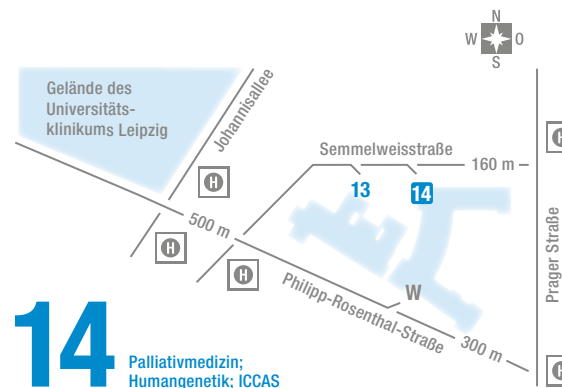
- Deutsche Nationalbibliothek:  
Straßenbahn 2, 16; Bus 74
- Technisches Rathaus:  
Straßenbahn 4, 12, 15; Bus 70

#### mit dem PKW:

- über Prager Straße / Semmelweisstraße
- über Bayrischer Platz / Straße des 18. Oktober
- über Kurt-Eisner-Straße

#### Parkmöglichkeiten:

- entlang der Semmelweisstraße oder Philipp-Rosenthal-Straße, am Deutschen Platz oder auf der Linnéstraße



## Zentrum für Familiären Brust- und Eierstockkrebs Leipzig

Stand: April 2026



**DEUTSCHES  
KONSORTIUM**  
Familiärer Brust-  
und Eierstockkrebs

unterstützt durch die Deutsche Krebshilfe

## BESTEHT IN IHRER FAMILIE DER VERDACHT AUF EINEN FAMILIÄREN BRUST- UND EIERSTOCKKREBS (FBREK)?

- drei an Brustkrebs erkrankte Frauen unabhängig vom Alter
- zwei an Brustkrebs erkrankte Frauen (eine Erkrankung vor dem 51. Geburtstag)
- eine an Brust- und eine an Eierstockkrebs erkrankte Frau
- zwei an Eierstockkrebs erkrankte Frauen
- eine an beidseitigem Brustkrebs erkrankte Frau (eine Seite vor dem 51. Geburtstag)
- eine an Brustkrebs erkrankte Frau vor dem 36. Geburtstag
- eine an Brust- und Eierstockkrebs erkrankte Frau
- ein an Brustkrebs erkrankter Mann
- eigene Erkrankung mit triple-negativem Brustkrebs vor dem 70. Geburtstag
- eigene Erkrankung mit Eierstockkrebs vor dem 80. Geburtstag

## FBREK-SPRECHSTUNDE

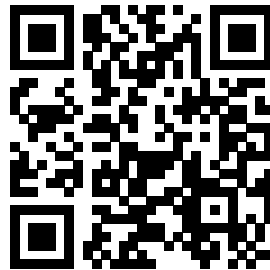
Wir nutzen zur Diagnosefindung und Beratung

- digitale Stammbaumerstellung
- moderne Risikoberechnungsprogramme (CanRisk)
- Evidenzbasierte und interdisziplinäre Erkenntnisse
- aktuelle Forschungsergebnisse und klinische Studien
- moderne Kommunikationsmethoden, wie z. B. unsere Videosprechstunde

Eine partizipative Entscheidungsfindung mit Empathie, Wertschätzung, Kongruenz und Transparenz zur Stärkung der Selbstbestimmtheit ist Grundlage jeder unserer Beratungen.

Eine Terminvereinbarung ist über unser Onlineformular möglich:

<https://www.uniklinikum-leipzig.de/einrichtungen/humangenetik/Seiten/terminanfrage.aspx>



## FBREK-FORSCHUNG

Der Schwerpunkt in unserem Zentrum liegt in der klinischen Forschung zum Einsatz vom Polygenen Risikoscore für Brust- und Eierstockkrebs. Hierzu gehört unter anderem das von SaxoCancer geförderte Projekt PRECISE-RISK.

Weitere Informationen finden Sie unter:  
<https://www.uniklinikum-leipzig.de/einrichtungen/zentrum-familiaerer-brustkrebs/klinische-studien>



## SPEZIALSPRECHSTUNDE FÜR MÄNNER

Angebot für männliche Patienten mit pathogenen Varianten in den FBREK-Genen

Brustzentrum  
Liebigstraße 22, Haus 7  
04103 Leipzig

Eine Terminvereinbarung ist über unser Onlineformular möglich:

<https://www.uniklinikum-leipzig.de/einrichtungen/brustzentrum/Seiten/terminvergabe.aspx>

