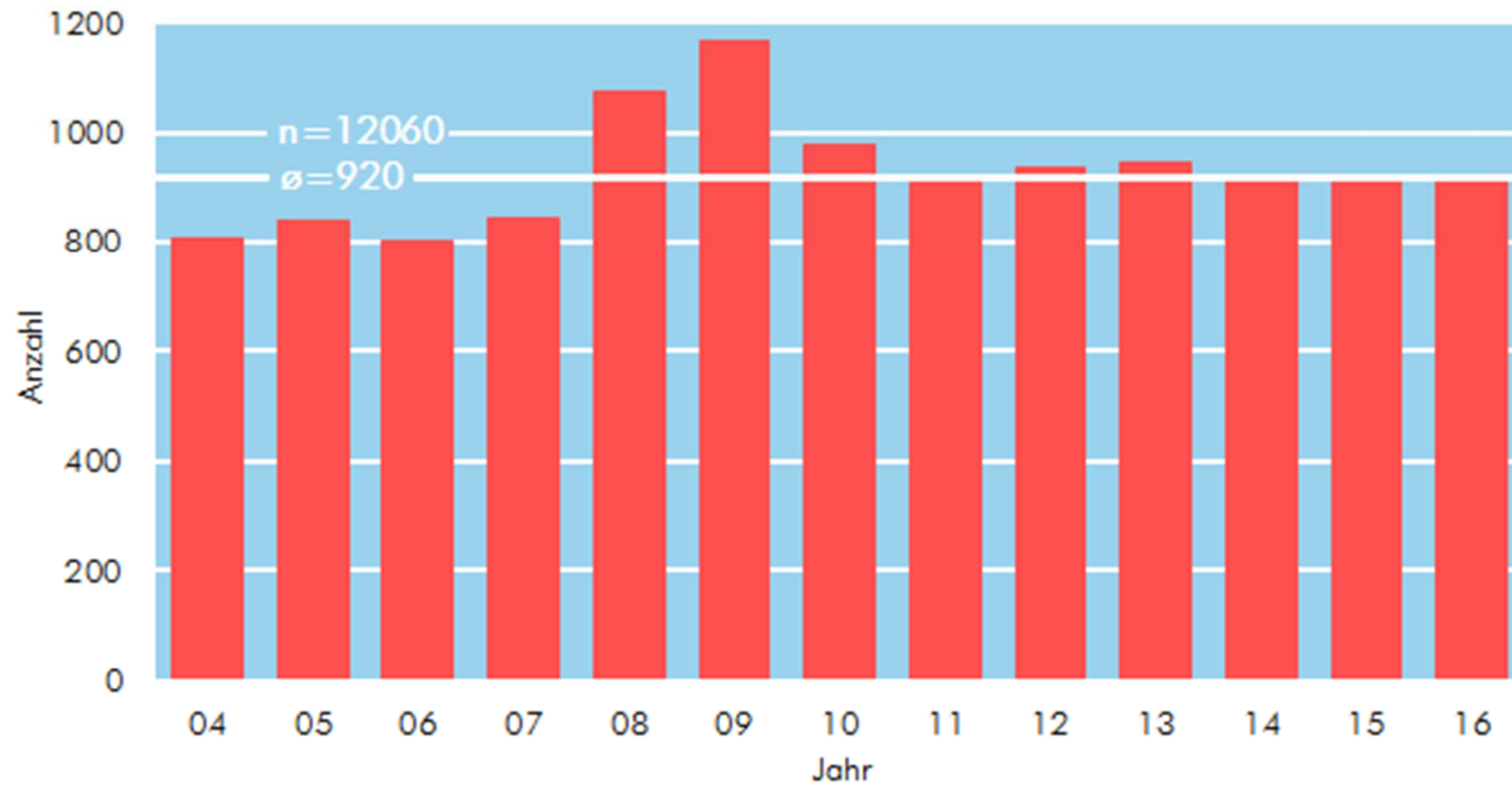


Das invasive und nichtinvasive Mammakarzinom
Stadt Leipzig, Landkreis Leipzig
und Landkreis Nordsachsen

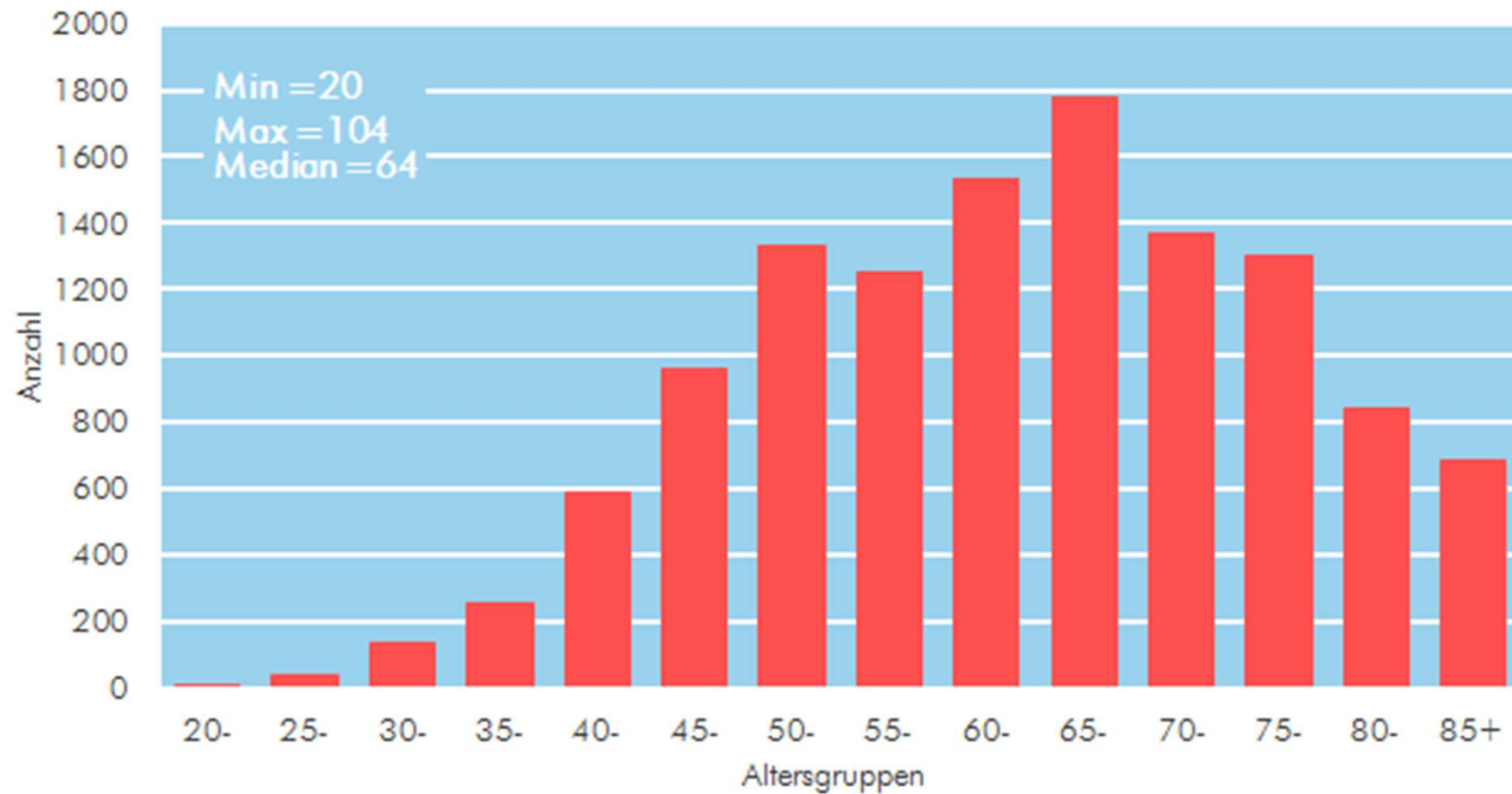
Inzidenz invasives und nichtinvasives Mammakarzinom

Stadt Leipzig, Landkreis Leipzig und Landkreis Nordsachsen; EZ weiblich: 515.142;
Rohe Rate 2016: 178,79 je 100.000 Einwohnerinnen

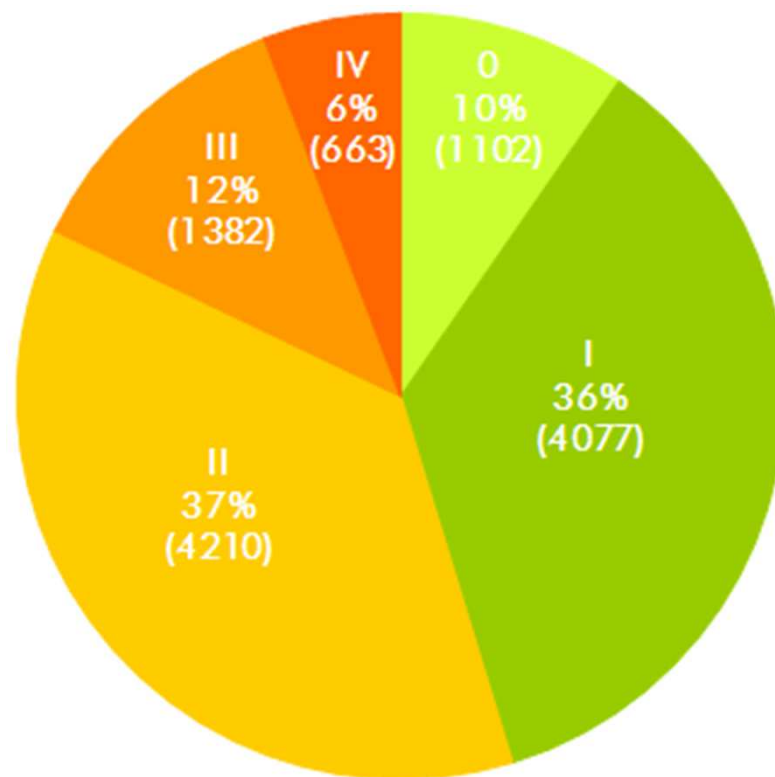


Inzidenz nach Altersverteilung (2004-2016)

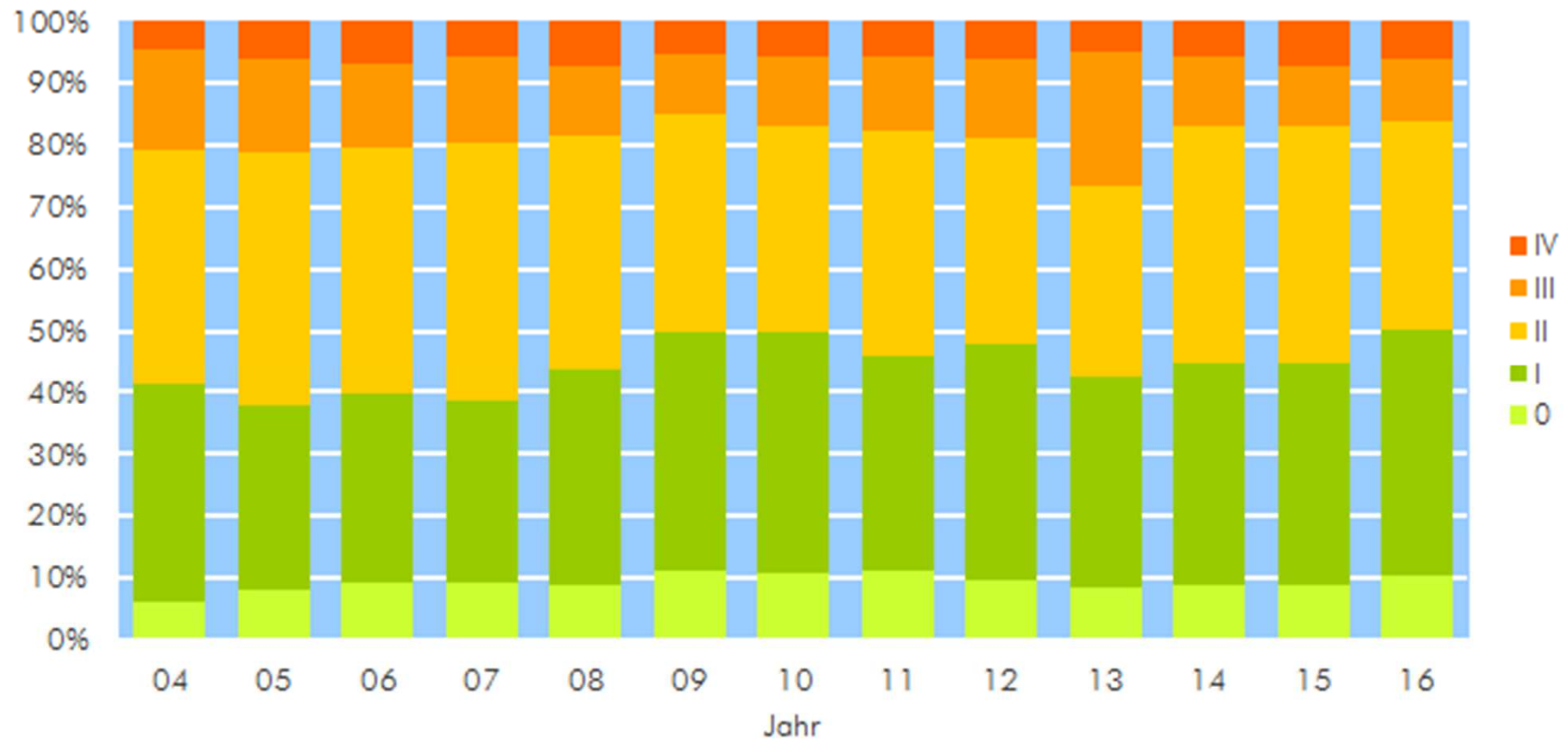
Erstdiagnose: unter 45 Jahre=8,4%



Häufigkeitsverteilung nach initialen UICC-Stadien (2004-2016)

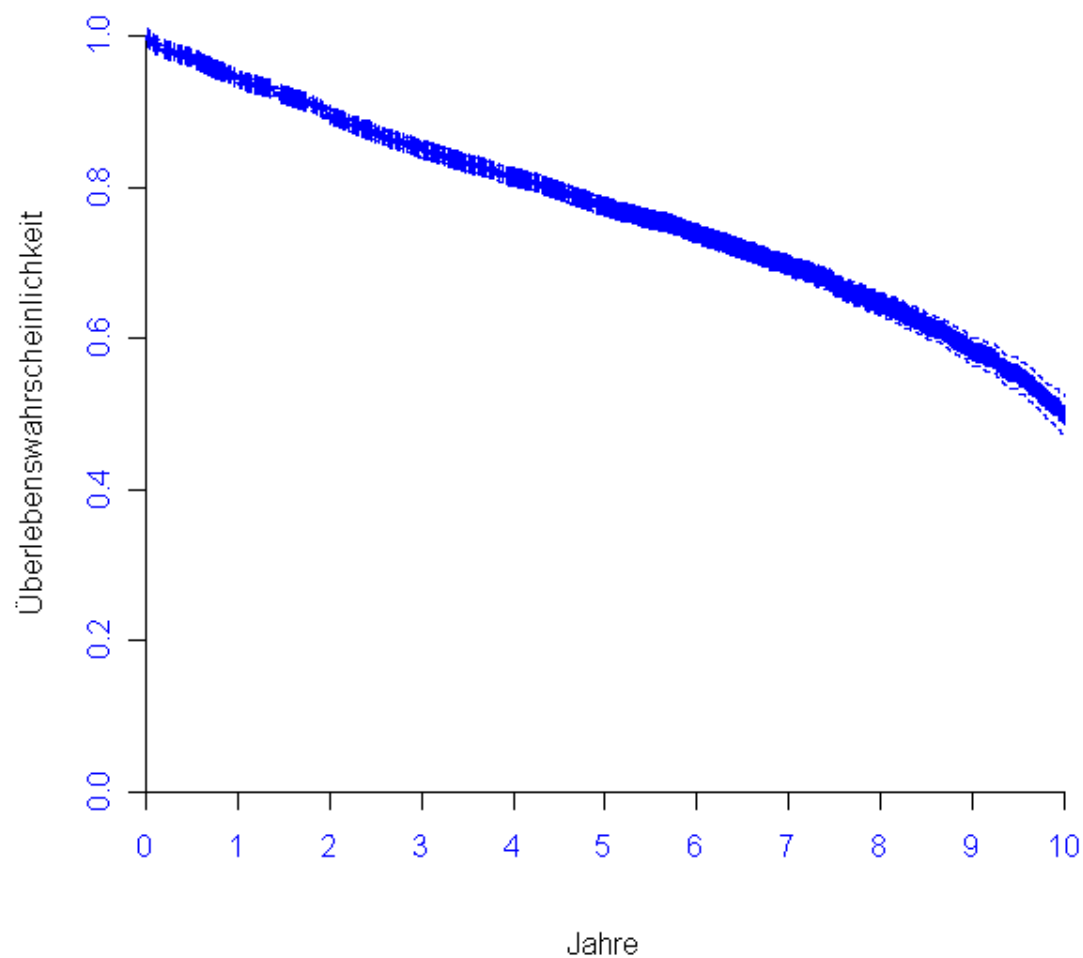


Jährliche Verteilung nach initialen UICC-Stadien

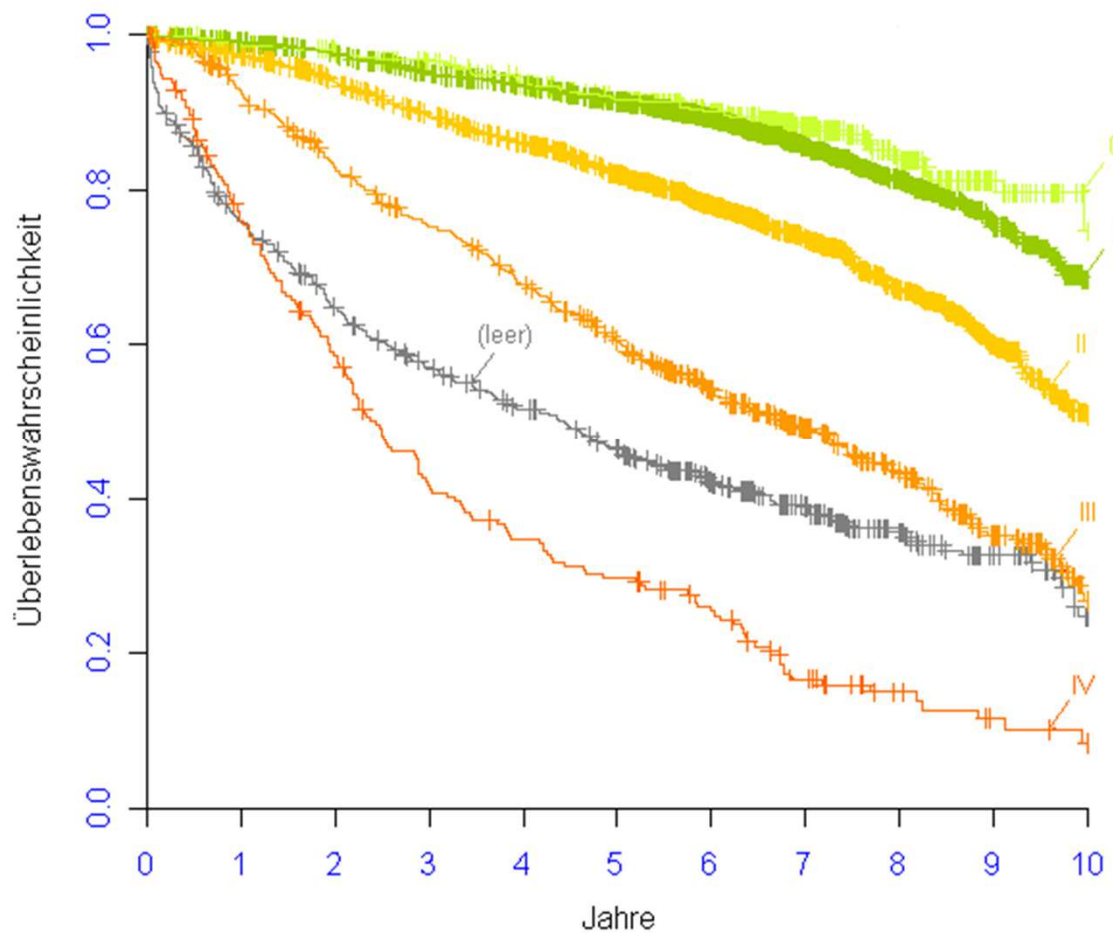


Gesamtüberleben nach Erstdiagnose (2004-2009)

n=5540; OS=0,4967; 0,95-KI: 0,4712-0,5222



Gesamtüberleben nach initialen UICC-Stadien (2004-2009)



UICC 0:

n=467; OS=0,7463;
0,95-KI: 0,6364-0,8563

UICC I:

n=1699; OS=0,6837;
0,95-KI: 0,6381-0,7294

UICC II:

n=1954; OS=0,5034;
0,95-KI: 0,4604-0,5463

UICC III:

n=634; OS=0,2678;
0,95-KI: 0,2096-0,3260

UICC IV:

n=217; OS=0,0841;
0,95-KI: 0,0302-0,1380

leer:

n=568; OS=0,2466;
0,95-KI: 0,1831-0,3101