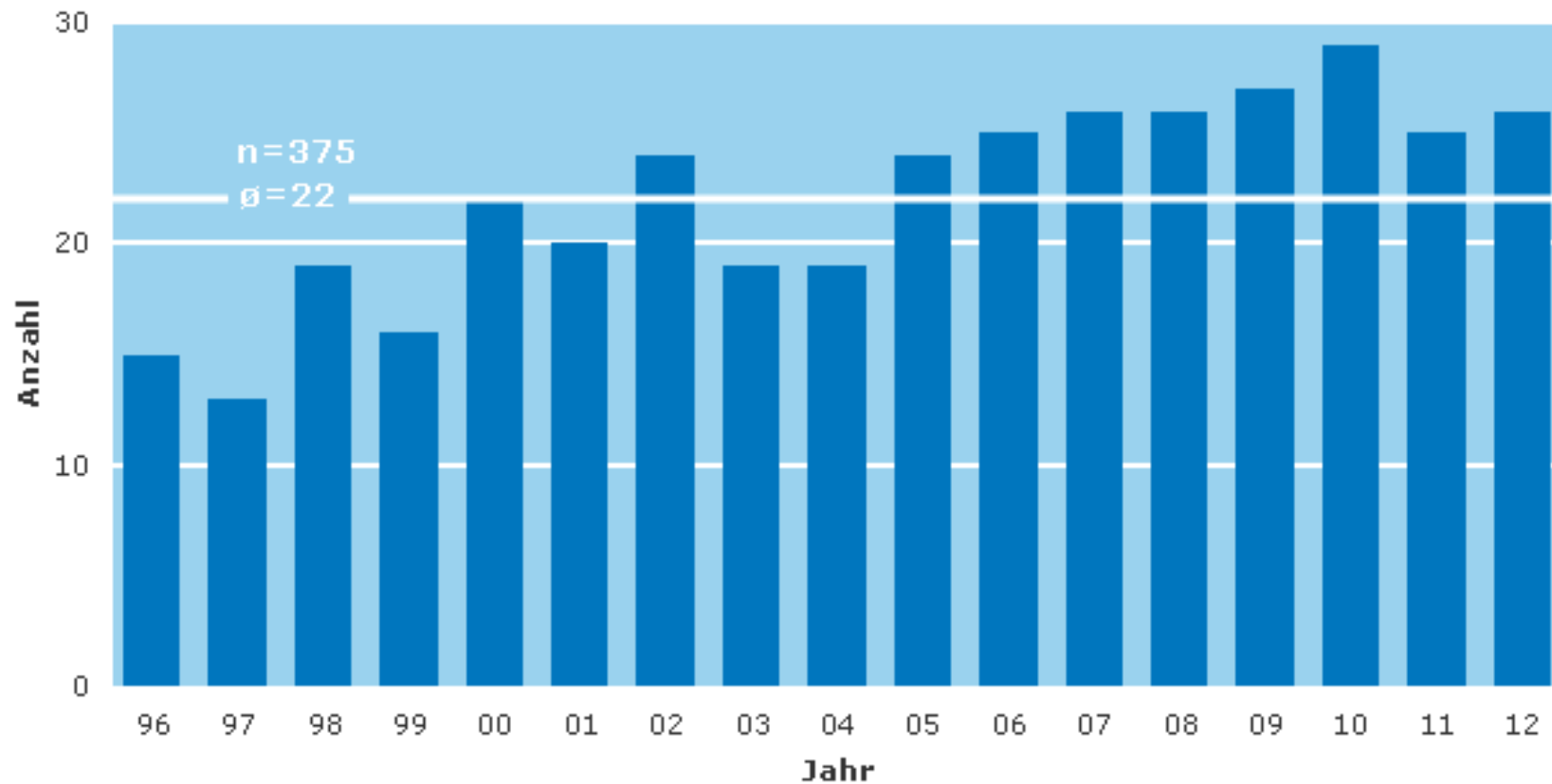


Das Vulvakarzinom

Stadt Leipzig, Landkreis Leipzig
und Landkreis Nordsachsen

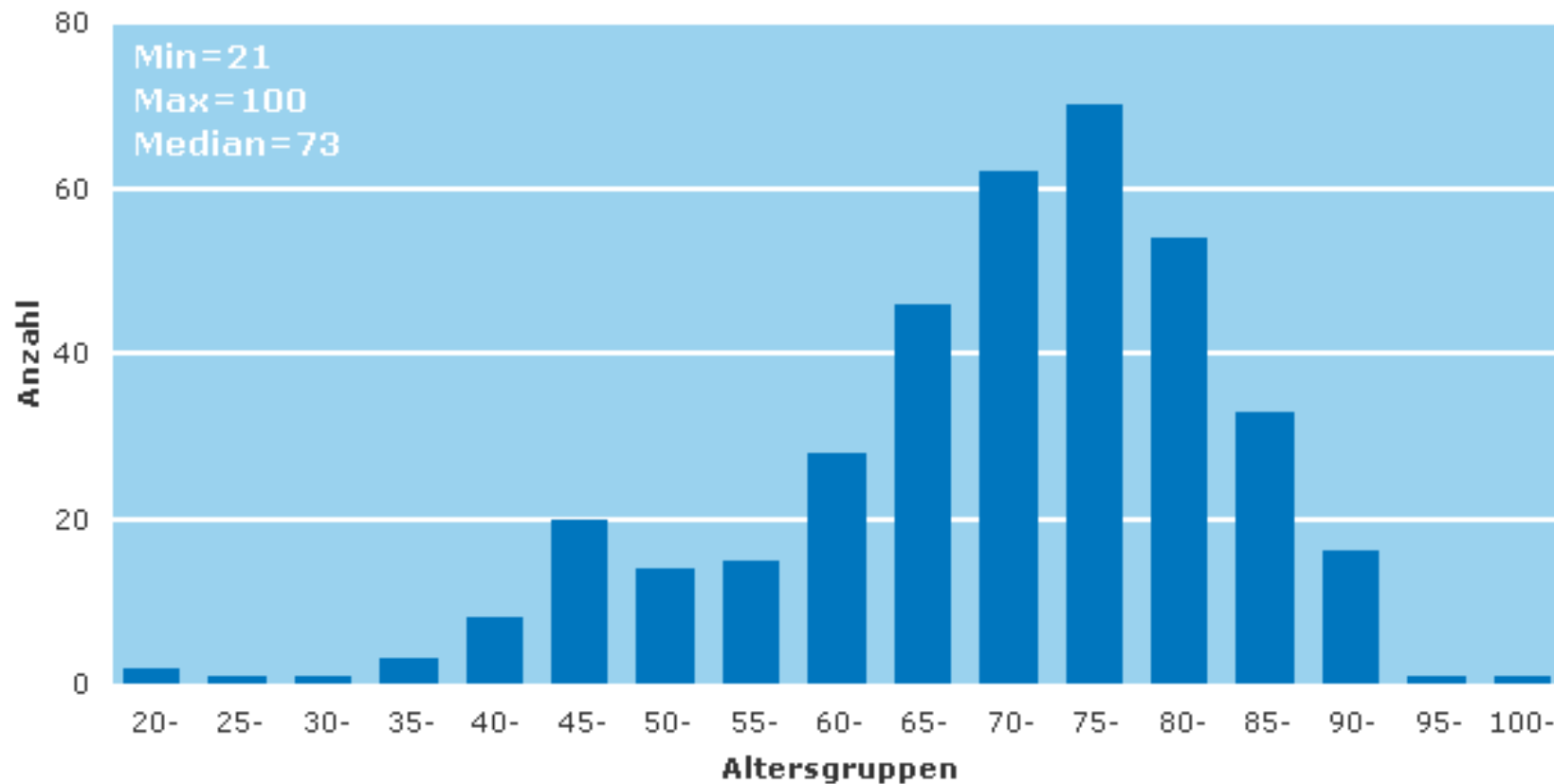
Inzidenz Vulvakarzinom

Stadt Leipzig, Landkreis Leipzig und Landkreis Nordsachsen; EZ weiblich: 502.308;
Rohe Rate 2012: 5,18 je 100.000 Frauen

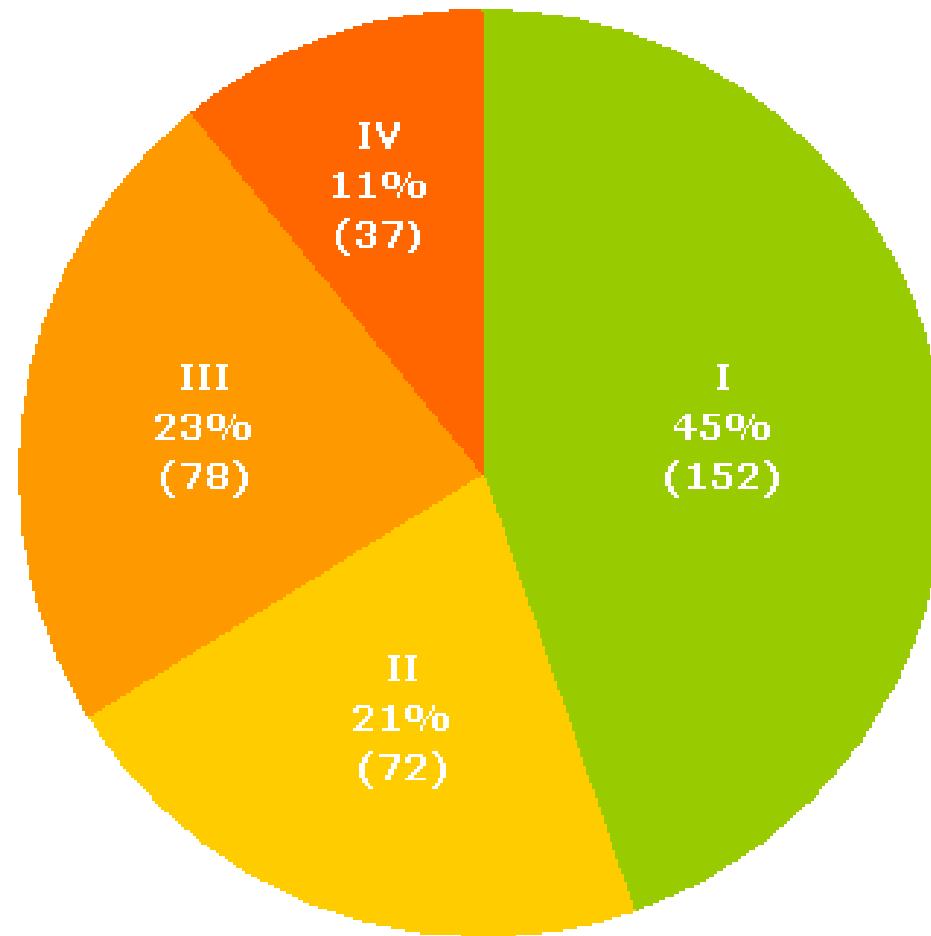


Inzidenz nach Altersverteilung (1996-2012)

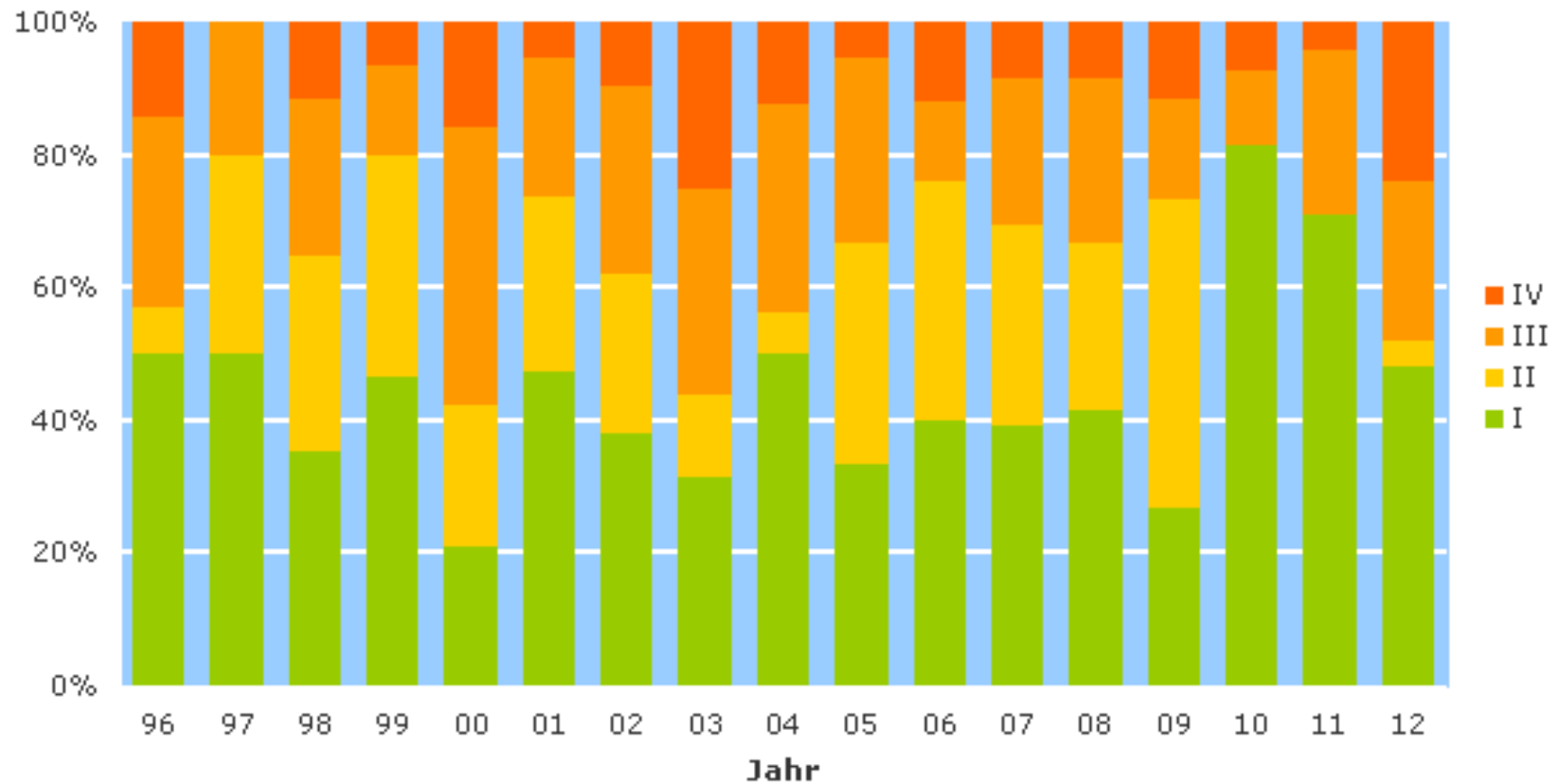
Erstdiagnose: unter 50 Jahre=9,3%



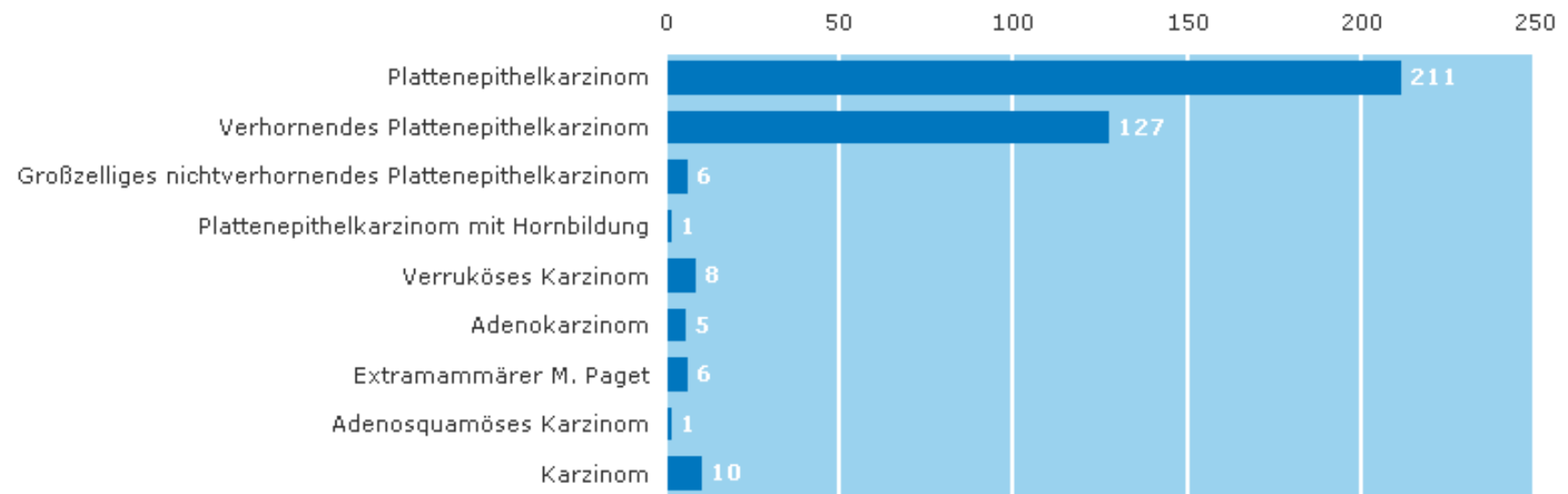
Häufigkeitsverteilung nach initialen FIGO-Stadien (1996-2012)



Jährliche Verteilung nach initialen FIGO-Stadien



Übersicht Histologien (1996-2012)



Gesamtüberleben nach Erstdiagnose (1996-2009)

n=295; Median=38 Monate; \bar{x} =47,95 Monate

