



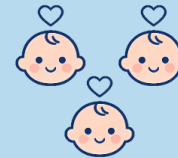
64 Kinder mit Geburtsgewicht < 1500g wurden im Jahr 2024 in unserem Perinatalzentrum Level 1 versorgt

Aufschlüsselung nach Geburtsgewicht



< 500 g	5
500 g bis 749 g	11
750 g bis 999 g	18
1.000 g bis 1.249 g	14
1.250 g bis 1.499 g	16

Kinder < 1.500 g Geburtsgewicht mit speziellen Risikofaktoren



18
Mehrlingskinder



29
Männlich



5
Kinder mit schweren
oder letalen angeborenen
Erkrankungen*



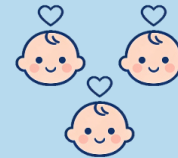
77 Kinder mit Geburtsgewicht < 1500g wurden im Jahr 2025 in unserem Perinatalzentrum Level 1 versorgt

Aufschlüsselung nach Geburtsgewicht



< 500 g	8
500 g bis 749 g	17
750 g bis 999 g	20
1.000 g bis 1.249 g	8
1.250 g bis 1.499 g	24

Kinder < 1.500 g Geburtsgewicht mit speziellen Risikofaktoren



30
Mehrlingskinder



47
Männlich



2
Kinder mit schweren
oder letalen angeborenen
Erkrankungen*