



UNIVERSITÄT
LEIPZIG

Medizinische Fakultät
Ethik-Kommission
Prof. Dr. Dr. Ortrun Riha

**Dashboard zur Tätigkeit der Ethik-Kommission
an der Medizinischen Fakultät der Universität
Leipzig für das Geschäftsjahr 2023**

1. Chronologische Entwicklung des Antragsaufkommens

1.1. Insgesamt

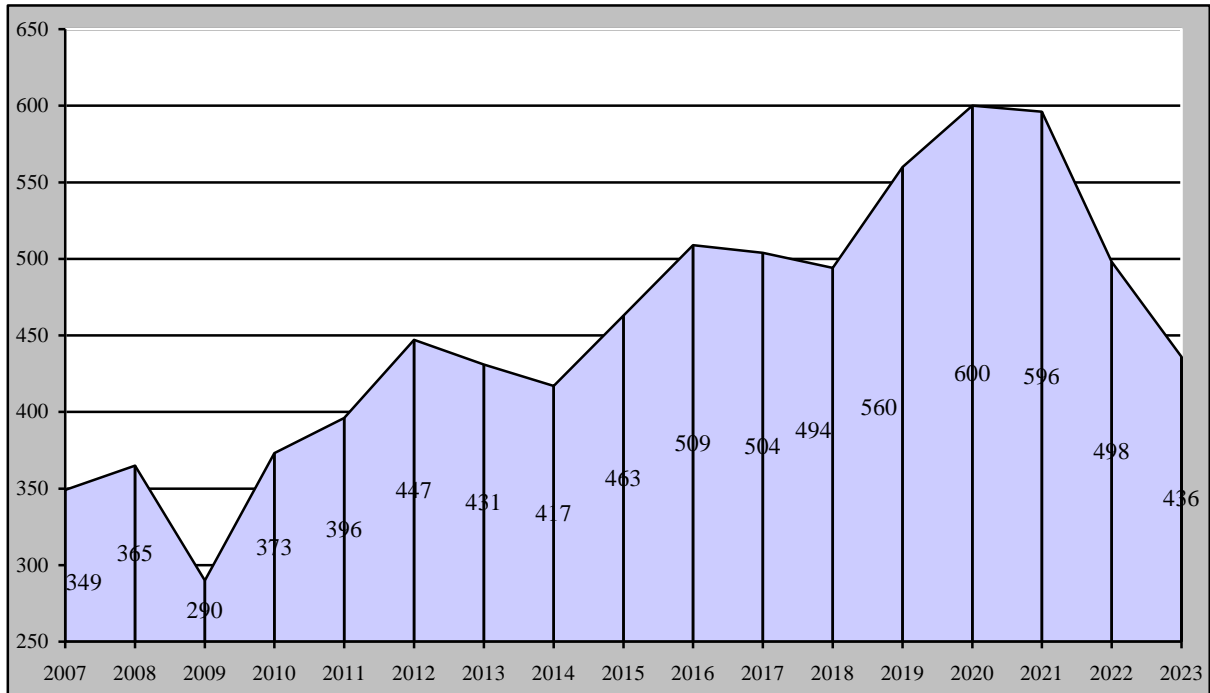


Abb. 1: Entwicklung des Erstantragsaufkommens pro Geschäftsjahr

1.2. Klinische Prüfungen nach AMG und MPG

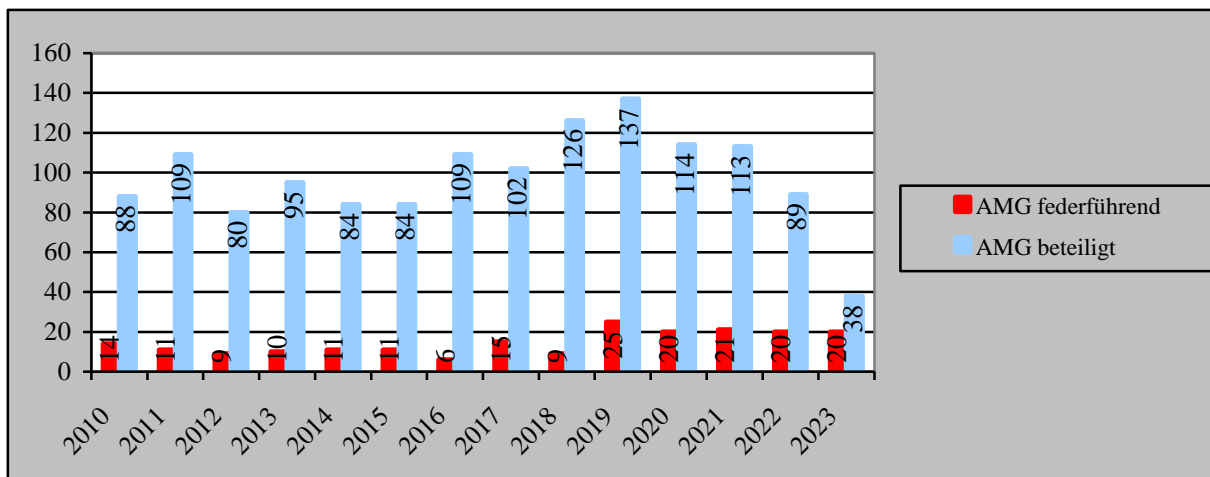


Abb. 2: Klinische Prüfungen nach AMG (unter Federführung = 5x CTR)

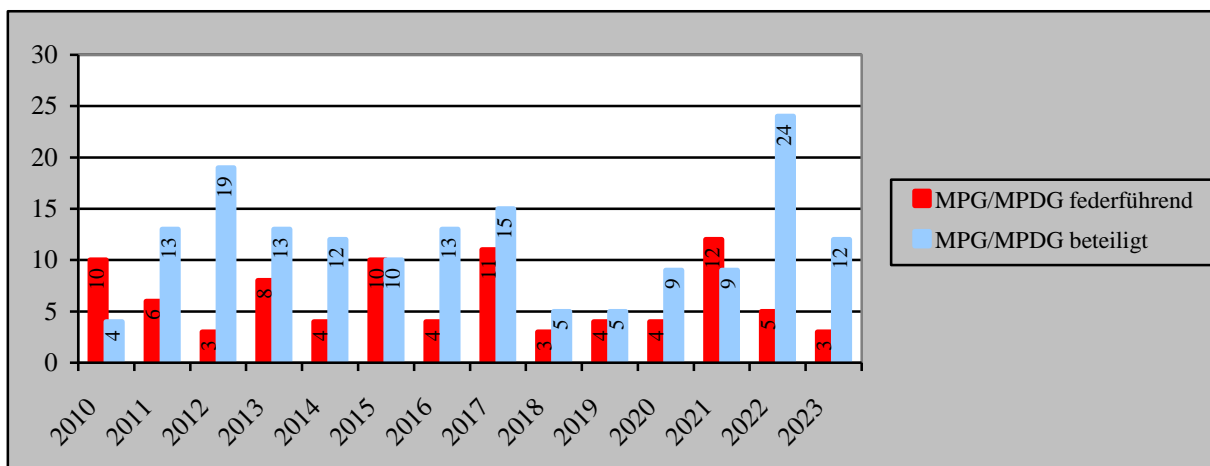


Abb. 3: Klinische Prüfungen nach MPG/MPDG

1.3. Berufsrechtliche und ethische Beratungen gemäß § 15 BO der SLÄK

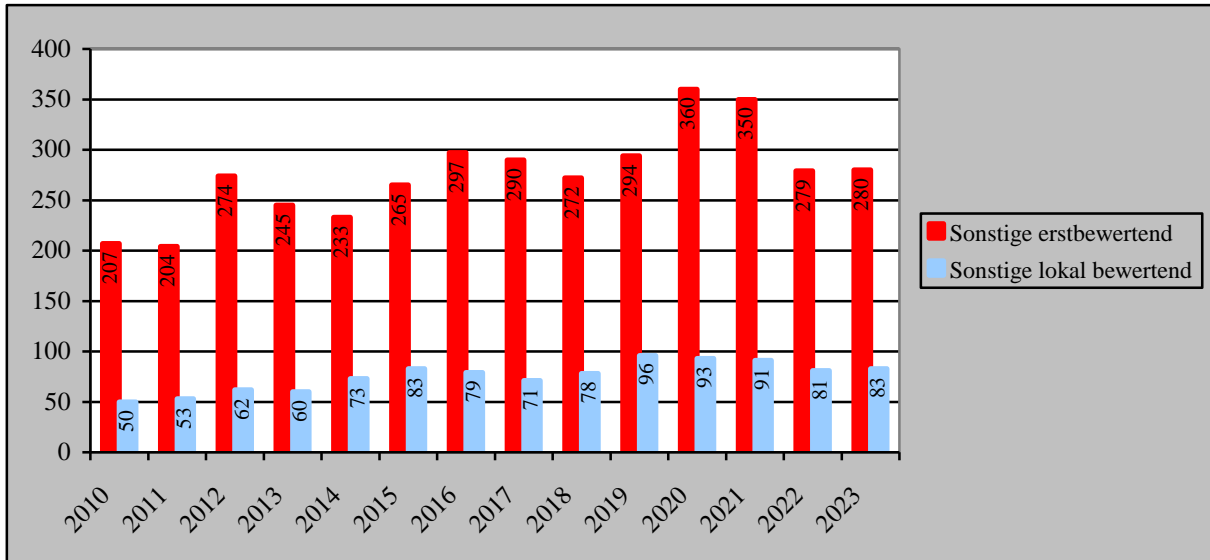


Abb. 4: BO-Studien

1.4. Folgeanträge

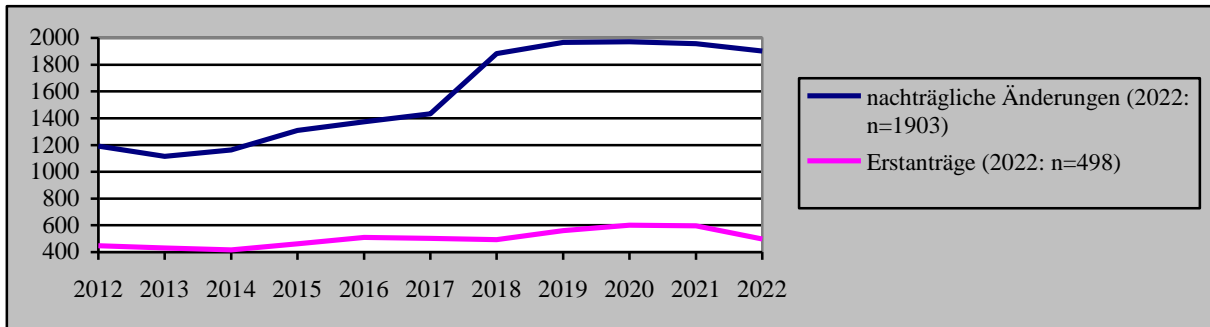


Abb. 5: Amendments/Notifications im Verhältnis zu Erstanträgen

2. Verteilung in 2022

2.1. Nach Regelungsbereich

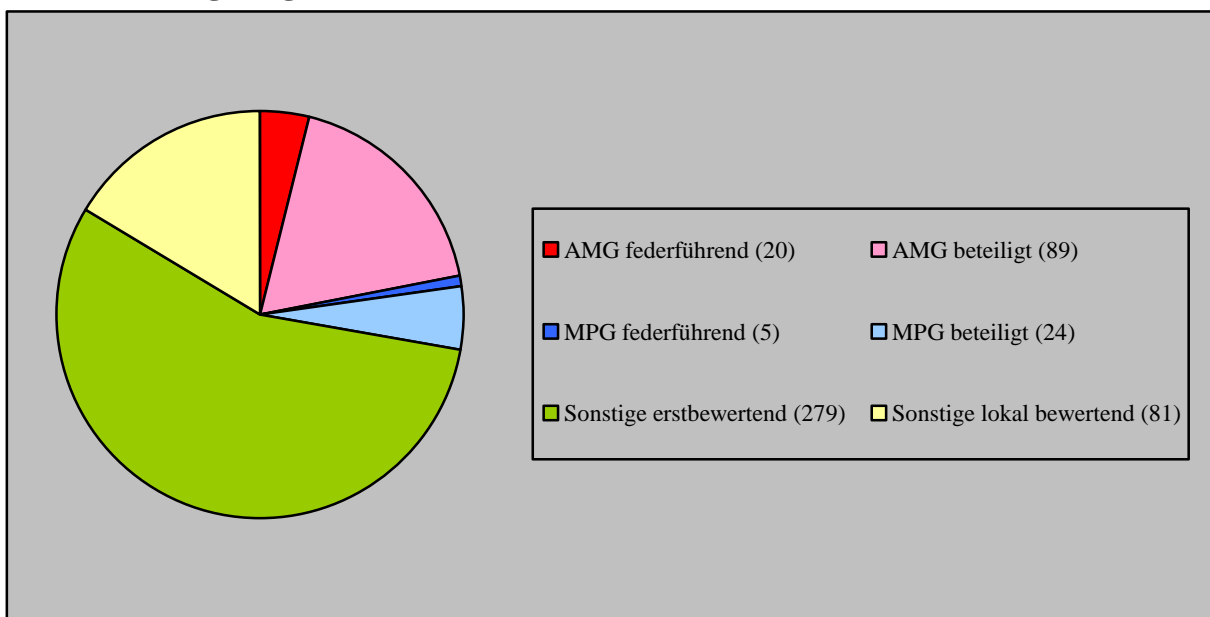


Abb. 6: Verteilung der Erstanträge

2.2. Im Bereich Berufsrechtliche und ethische Beratung

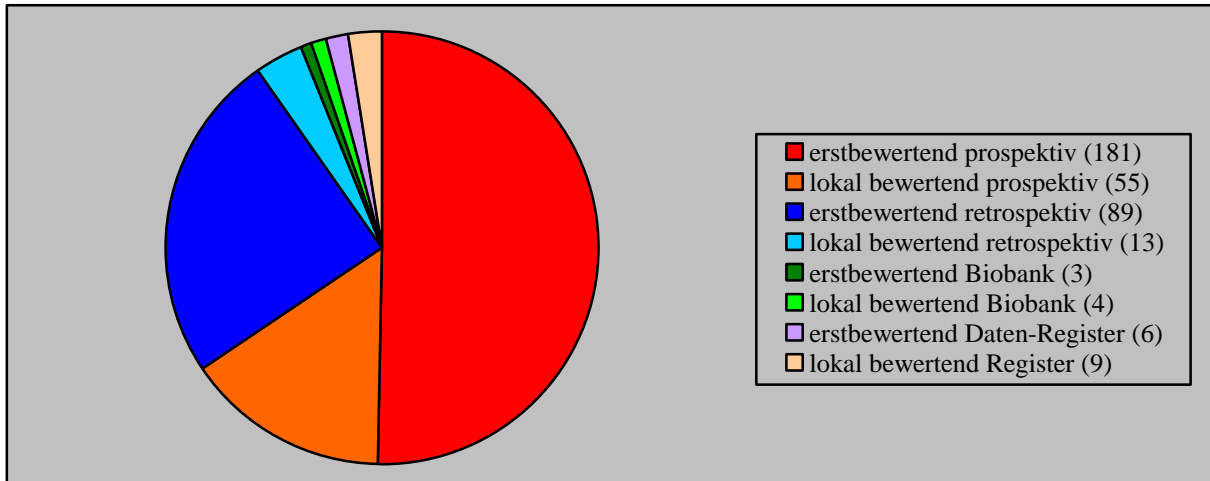


Abb. 7: Verteilung der Erstanträge BO-Studien (Anmerkung: Die hier erfassten Register sind reine Datensammlungen ohne jede systematische Sammlung von Biomaterial. Register, welche eine Sammlung von Biomaterial inkludieren sind entsprechend unter den Biobanken miterfasst.)

2.3. Aufbau von Biobanken nach Regelungsbereich

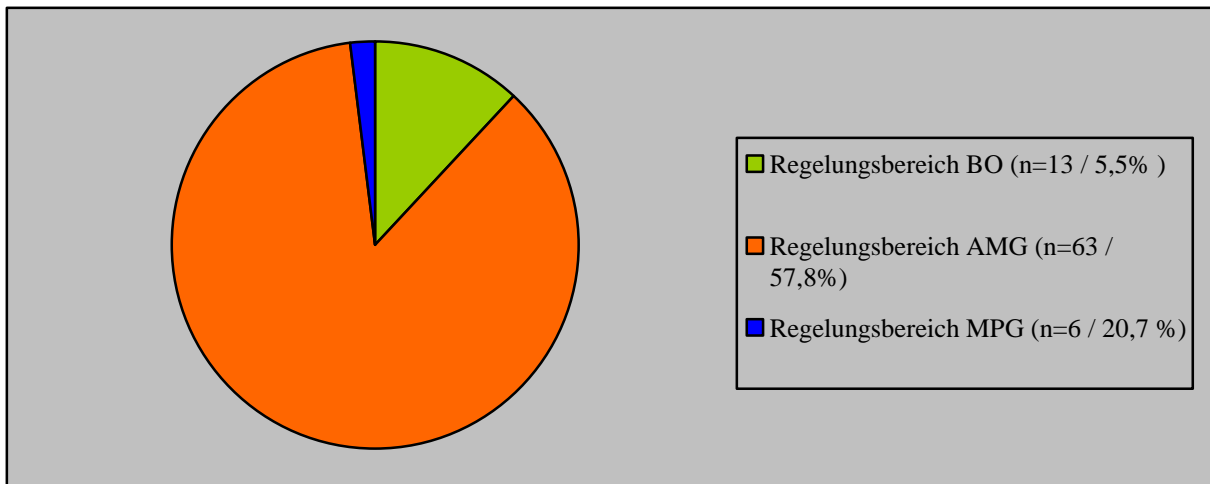


Abb. 8: Gesamtzahl der Studien mit Biobanking im Verhältnis zu allen im jeweiligen Regelungsbereich prospektiv durchgeführten Studien

2.4. Studien zur KI-Entwicklung

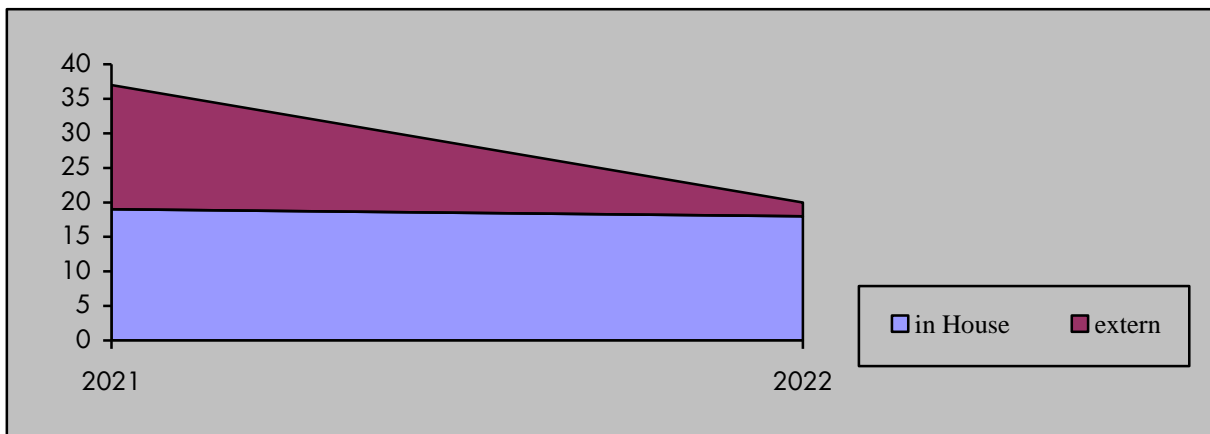


Abb. 9: Prospektive und retrospektive Projekte unter Verwendung von unterschiedlich komplexen KI-Algorithmen.

3. Bewertungsergebnisse 2022

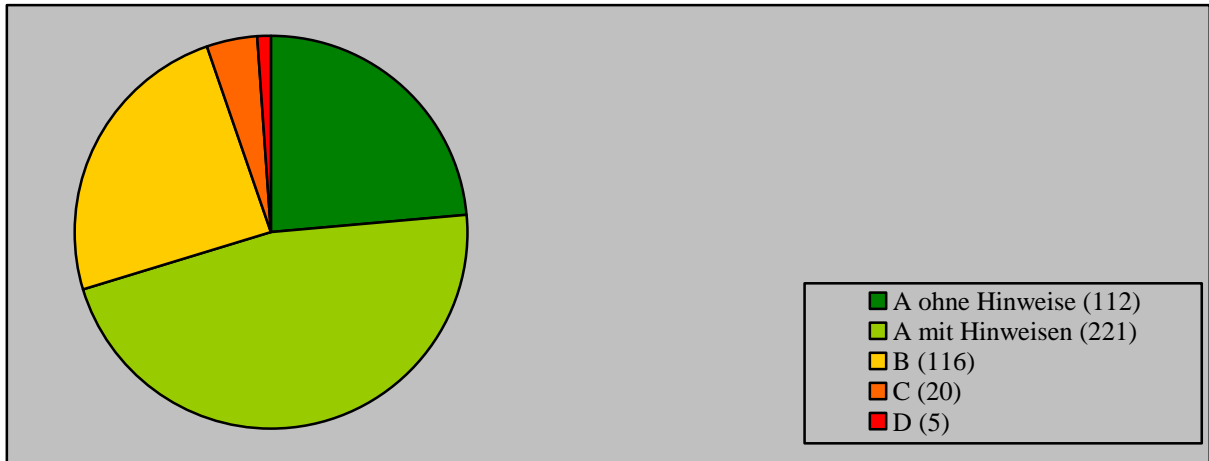


Abb. 10: Kommissionsentscheidungen (Anmerkungen: 3 zurückgezogen; inkl. nach letzter Sitzung 2021 beantragte Studien, exkl. nach letzter Sitzung 2022 beantragte Studien)

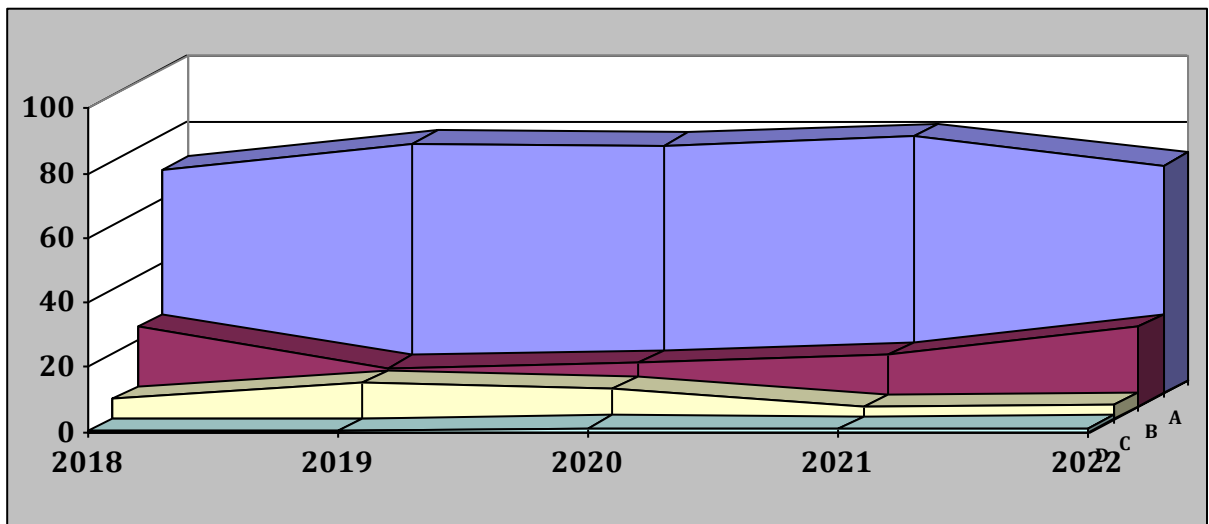


Abb. 11: Bewertungstrend

4. Anzeigen von Beendigungen 2022

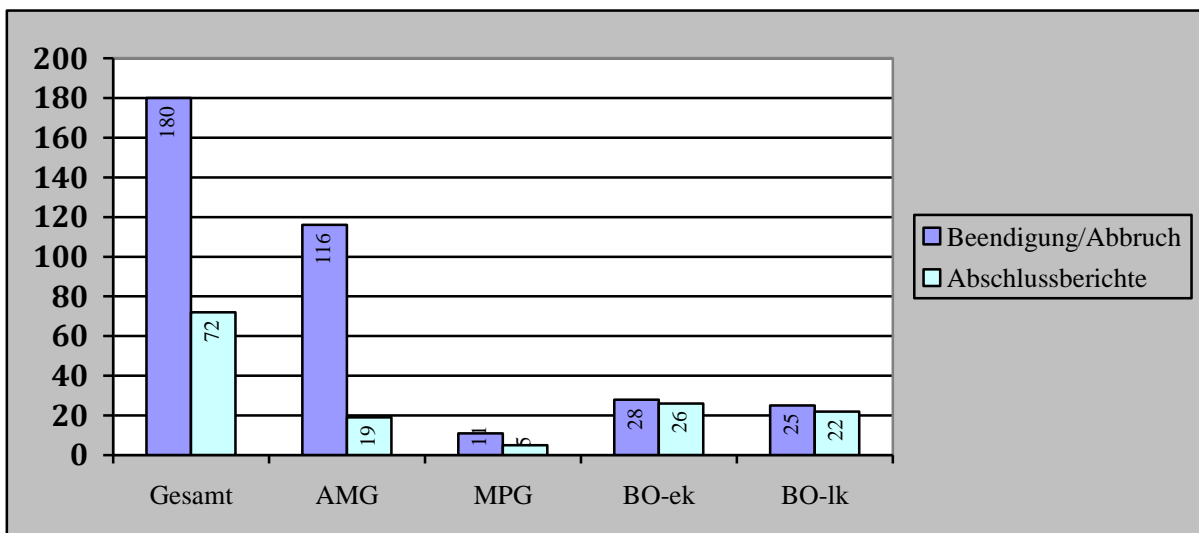


Abb. 12: Im Zuständigkeitsbereich als beendet gemeldete Projekte

5. Finanzen

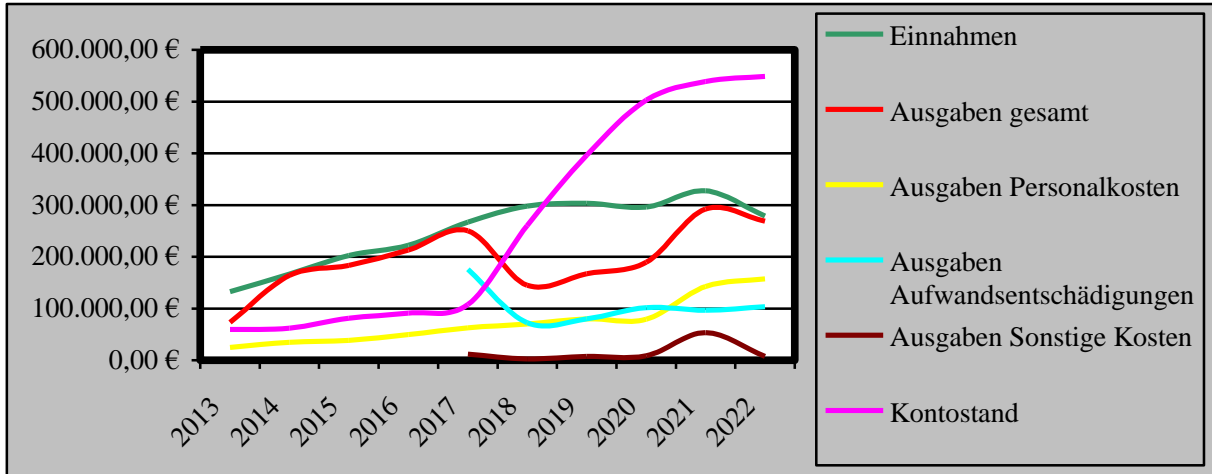


Abb. 13: Einnahmen und Ausgaben im Geschäftsjahr 2022

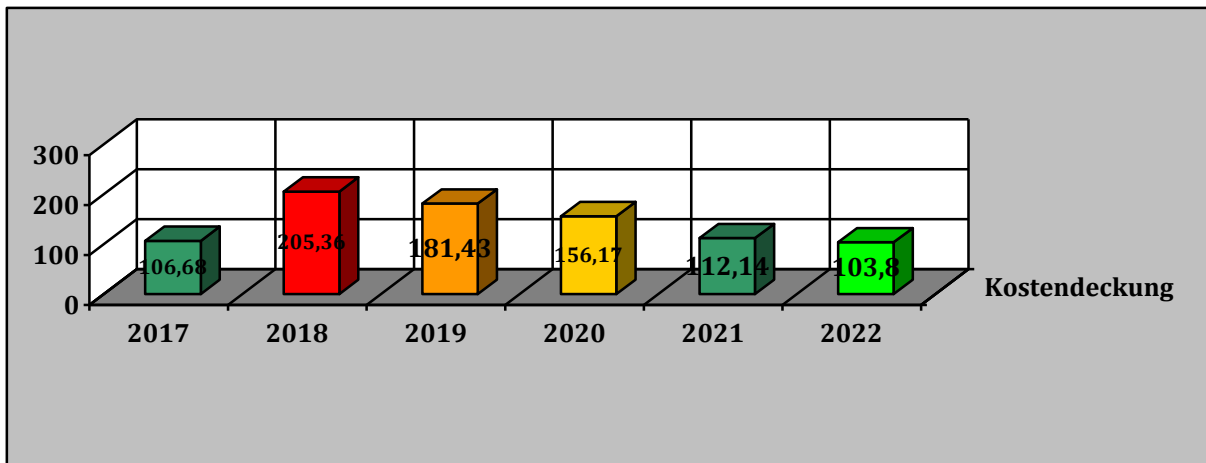


Abb. 14: Entwicklung des Kostendeckungsgrades

