



QUALIFIZIERUNG 2021/2022



RESEARCH ACADEMY LEIPZIG

DIE ZENTRALE SERVICE-EINRICHTUNG ZUR FÖRDERUNG PROMOVIERENDER UND FRÜHER PROMOVIERTER AN DER UNIVERSITÄT LEIPZIG

Wir bieten Promovierenden und frühen Postdocs (maximal vier Jahre nach der Promotion) vielfältige Unterstützung an. Damit ergänzen wir die Angebote in den Fakultäten der Universität Leipzig. Wir engagieren uns für einheitliche Standards und die Qualitätssicherung in der Promotionsphase. Wir konzipieren Workshops und Veranstaltungen zur überfachlichen Qualifizierung in unterschiedlichen Themenfeldern und begleiten so die Karriereentwicklung von Promovierenden und Postdocs für Karrieren innerhalb und außerhalb der Wissenschaft. Mit dem Leibniz-Programm fördern wir den interdisziplinären und internationalen Austausch zwischen Wissenschaftler:innen unterschiedlicher Qualifizierungs- und Erfahrungsstufen.

Unser Angebot umfasst neben dem Workshop- und Veranstaltungsprogramm der Kompetenzschule, eine Schreibwerkstatt, Deutschkurse für verschiedene Sprachniveaus sowie Reisekostenzuschüsse für die aktive Teilnahme an (inter-)nationalen Konferenzen und Tagungen. Wir unterstützen den Betreuungsprozess im Rahmen der Promotion unter anderem mit einer [Musterbetreuungsvereinbarung](#), einer [Handreichung mit Empfehlungen für gute Betreuung in der Promotion](#) und einem [E-Learning-Tool zu guter wissenschaftlicher Praxis](#).

Alle Informationen zu unseren Services und Angeboten finden Sie [auf unserer Webseite](#). Zudem können Sie unseren monatlich erscheinenden Newsletter abonnieren. Mit diesem informieren wir über aktuelle Ausschreibungen, Veranstaltungen und Angebote für Promovierende und frühe Postdocs. Folgen Sie uns auch auf Social Media: [Twitter](#), [Facebook](#), und [Instagram](#)!

Außerdem können Sie unseren Podcast „Wie wir promovieren“ hören und abonnieren. Darin unterhalten sich in jeder Folge zwei Promovierende über ein überfachliches Thema, welches sie während ihrer Promotion beschäftigt.

SCHREIBWERKSTATT

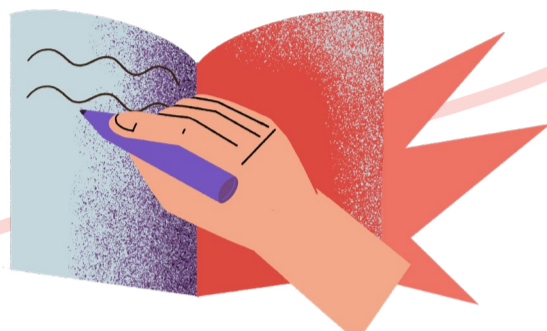
Alle Daten sind erhoben und jetzt soll es endlich mit dem Schreiben der Dissertation losgehen? Es geht einfach nicht voran mit einem Kapitel? Die Texte sind zu lang, das Kurzfassen fällt schwer? Alle Promovierenden müssen früher oder später schreiben. Unzählige individuelle Herausforderungen können einem dabei begegnen, für die es jedoch genauso viele Techniken und Schreibhacks gibt.

[Unsere Schreibwerkstatt](#) für Promovierende bietet verschiedene kostenlose Module, die beim Schreiben unterstützen. Unter den aktuellen Umständen variieren auch die Angebote der Schreibwerkstatt, wir passen diese laufend an die aktuellen Gegebenheiten an.

Ab Oktober 2021 stehen folgende Module zur Verfügung:

- Online Writing Sprints: Arbeit an eigenen englischsprachigen Texten, kollegialer Austausch und Feedback durch eine Schreibtrainerin.
- Online Workshop „Ich mache das...JETZT – Prokrastination überwinden!“

- Co-Writing Space in der Villa Tillmanns: ein ruhiger Arbeitsort mit gemeinsamen Pausen. Der Co-Writing Space wird gemäß des aktuell gültigen Hygienekonzeptes der Uni Leipzig eingerichtet.
- Individuelle Schreibberatung (auf Anfrage): ausführliches, individuelles Feedback und Arbeit an spezifischen Herausforderungen im Schreibprozess.



DEUTSCHKURSE

Wir bieten internationalen Promovierenden und frühen Postdocs die Möglichkeit, [die deutsche Sprache zu erlernen und ihre Sprachkenntnisse zu vertiefen](#). In Zusammenarbeit mit interDaF e.V. am Herder-Institut der Universität Leipzig werden verschiedene Kurse auf unterschiedlichen Sprachniveaus angeboten. Interessierte absolvieren zu Beginn jedes Durchgangs einen Einstufungstest und werden anschließend einem der fünf Sprachniveaus zugeteilt. Im Kurs können sich Teilnehmende dann direkt für die jeweils nächste Niveaustufe anmelden. Aktuell finden alle Kurse online statt. Die Research Academy übernimmt die Kosten für die Deutschkurse, für die Teilnehmenden wird ein Eigenanteil von 55 Euro fällig. Die Kurse aller Sprachniveaus finden jährlich in drei Durchgängen statt:

- **Oktober – Dezember** (Anmeldung im September)
- **Januar – März** (Anmeldung im Dezember)
- **April – Juli** (Anmeldung im März)



QUALIFIZIERUNG AN DER RESEARCH ACADEMY

ÜBERFACHLICHES WORKSHOPPROGRAMM FÜR PROMOVIERENDE UND FRÜHE POSTDOCS AN DER UNIVERSITÄT LEIPZIG

Alle aktuellen Workshops, Informationen zur Anmeldung sowie Hinweise zu Sprache, Veranstaltungsort, dem Erwerb von ECTS-Punkten, unserer Warteliste und Kinderbetreuung [finden Sie auf unserer Website](#).

Unsere kostenfreien Workshops richten sich an alle Promovierenden und frühen-Postdocs unserer Universität sowie kooperierender Forschungseinrichtungen. Wir bieten die Möglichkeit, Ihr Kompetenzprofil als Nachwuchsforschende differenziert und individuell zu stärken und die nächsten Schritte auf Ihrem Karriereweg aktiv zu gestalten – egal, ob Sie eine Karriere innerhalb oder außerhalb der Wissenschaft anstreben. Um Ihnen die passende Auswahl der Angebote zu erleichtern, sind die Veranstaltungen der Kompetenzschule in vier Themenfelder gegliedert: Research & Integrity, Career Development, Leadership & Management und Communication & Creativity.

RESEARCH & INTEGRITY

Research & Integrity bildet den Kern unseres Qualifizierungsangebotes. Hier bieten wir Ihnen Workshops an, die Sie für eine Tätigkeit insbesondere in der Wissenschaft befähigen, zusätzlich zur fachlichen Qualifizierung. Die Schwerpunkte in diesem Themenfeld liegen einerseits auf forschungsbezogenen Themen wie Einwerben von Drittmitteln, Publizieren und verschiedenen Statistik- und Programmierprogrammen. Andererseits können Sie hier aus Angeboten wählen, die auf Forschungsintegrität, gute wissenschaftlicher Praxis und Open Science fokussieren.

Workshops dieses Themenbereichs 2021/22

- Data Science with 'R'
- Ich mache das ... JETZT! Prokrastination überwinden
- Der Drittmittelantrag: von der Idee bis zum Zuwendungsbescheid
- Improved Reading
- Good Scientific Practice
- Crashkurs Forschungsdatenmanagement

CAREER DEVELOPMENT

Die Schärfung des eigenen beruflichen Profils und das Kennen der eigenen Stärken und Schwächen helfen Ihnen dabei, konkrete Schritte für eine passende Karriere zu identifizieren und aktiv umzusetzen. Mit unseren Angeboten möchten wir Sie unterstützen, Ihren eigenen beruflichen Weg zu finden, egal ob Sie das Ziel einer akademischen Laufbahn verfolgen, zukünftig außerhalb der Wissenschaft arbeiten möchten oder noch unentschieden sind. Wir bieten Ihnen sowohl Qualifizierungs- als auch Orientierungsangebote, die die individuelle Entscheidung hinsichtlich der weiteren Karriereplanung unterstützen. Insbesondere die Gestaltung von Karrieretübergängen liegt uns dabei am Herzen. Mit den Workshops decken wir alle Stationen der Karriereentwicklung ab (Karriereplanung inklusive Standortanalyse, Entscheidungsfindung, Bewerbungstraining) und fokussieren dabei sowohl auf wissenschaftliche als auch auf Karrieren außerhalb der Forschung.

Workshops dieses Themenbereichs 2021/22

- Führungskräftestraining
- Effizientes Selbstmanagement in der Wissenschaft
- Peer Coaching Postdocs
- BWL kompakt für Promovierende
- Conflict Management for Early Career Researchers

IMPRESSUM

V.i.S.d.P.
Dr. Kornelia Ehrlich (Geschäftsführerin der Research Academy Leipzig)
Redaktion
Dr. Kornelia Ehrlich, Juliane Rein
Layout/Satz
Josephine Petzold, Sophia Lehmann
Illustration
Sophia Lehmann

Research Academy Leipzig
Wächterstraße 30
04107 Leipzig
✉ ral@uni-leipzig.de
📞 [RALeipzig](tel:+4930410712345)
🌐 [raleipzig](http://raleipzig.de)
📍 [ResearchAcademyLeipzig](https://www.researchacademyleipzig.de)



Diese Maßnahme wird mitfinanziert durch Steuermittel auf der Grundlage des von den Abgeordneten des Sächsischen Landtags beschlossenen Haushaltes.

eLearning-Kurs „Gute Wissenschaftliche Praxis in der Promotion“

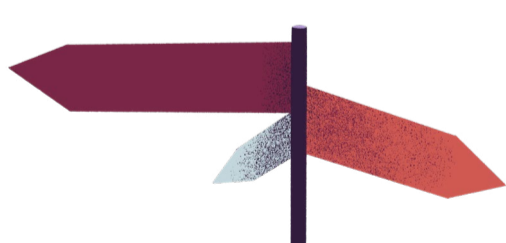
Wie sind Forschungsergebnisse zu dokumentieren? Wie zitiert man richtig? Wie geht man mit Bildquellen um? Antworten auf Fragen zum korrekten wissenschaftlichen Arbeiten gibt der eLearning-Kurs „Gute Wissenschaftliche Praxis in der Promotion“, in Deutsch oder Englisch.

Das Tool wurde von der Graduiertenakademie der Goethe-Universität Frankfurt konzipiert und für die Universität Leipzig angepasst. Fünf Module stehen für Sie bereit. Es gibt umfassende Informationen, Tests, die das erworbene Wissen abfragen und darüber hinaus. Unsere Angebote in diesem Themenfeld sollen Sie außerdem unterstützen, die Potenziale von Projekten oder Ideen zu erkennen, kreative Prozesse zu stimulieren, interdisziplinär zu arbeiten und Ihre Produktivität zu verbessern.

Eine Lizenz zum Durchlaufen des eLearning-Kurses können Sie von Frau Juliane Rein [auf Anfrage per Mail](#) erhalten.

Workshops dieses Themenbereichs 2021/22

- Bewerbungstraining für Wissenschaftler:innen
- What the heck is Tenure Track
- Karriereziele entwickeln, umsetzen und präsentieren
- How to Become a Professor



COMMUNICATION & CREATIVITY

Erfolgreich in der Fachwelt und Gesellschaft zu kommunizieren und die eigenen Forschungsergebnisse adäquat zu präsentieren sowie zu publizieren, gehört zu den zentralen Kompetenzen für eine erfolgreiche Karriere in der Wissenschaft und darüber hinaus. Unsere Angebote in diesem Themenfeld sollen Sie außerdem dabei unterstützen, die Potenziale von Projekten oder Ideen zu erkennen, kreative Prozesse zu stimulieren, interdisziplinär zu arbeiten und Ihre Produktivität zu verbessern.

Workshops dieses Themenbereichs 2021/22

- Kreative Methoden zur Unterstützung inter- und transdisziplinären Arbeitens
- Designing Effective Academic Posters
- Entscheidung souverän treffen
- Design Thinking
- Wissenschaftskommunikation: Forschung zielgruppenspezifisch veröffentlichen

LEADERSHIP & MANAGEMENT

Die Anforderungen an eine (wissenschaftliche) Karriere gehen mit einer zunehmenden (wissenschaftlichen) Unabhängigkeit einher. Die dafür benötigten organisatorischen Fähigkeiten sowie ein strukturiertes Vorgehen und wirksames Projekt- und Zeitmanagement lernen Sie einerseits „on the job“; unsere Workshops bieten Ihnen zusätzlich die Möglichkeit sich, jenseits der wissenschaftlichen Fachkompetenz gezielt in diesem Bereich weiterzuentwickeln. Dies gilt sowohl für Promovierende als auch für frühe Postdocs. Nebenmanagement. Dies führt sowohl als eine wichtige Kompetenz, die für eine erfolgreiche Karriere in unterschiedlichen Berufsfeldern nach der Promotion eine wichtige Rolle spielt – in unseren Workshops erfahren Sie mehr über Strategien und Instrumente um Teams oder Forschungsgruppen zu koordinieren und zu leiten.

