

Filmen mit dem iPad – Kurzanleitung

Inhalt

1. Stativaufbau	1
2. Die Aufnahme	2
3. Aufzeichnung anschauen	4
4. Daten auf den PC übertragen	5
5. Weitergabe der Dateien	6
6. Abschluss der Aufnahme	6
7. Weiterführende Informationen	6
8. Abbildungsverzeichnis	6

1. Stativaufbau



Abb. 1 Das Stativ



Abb. 2 Verriegelung



Abb. 3 Feststellringe

- Klappen Sie die Stativbeine auf.
- Der Winkel der Stativbeine kann verstellt werden, indem Sie die Verriegelung herunterschieben (Abb. 2).
- Wenn Sie an den Feststellringen (Abb. 3) drehen, können Sie die Teleskopbeine des Stativs herausziehen.
- Um die Beine des Stativs zu fixieren, drehen Sie die Feststellringe erneut. Dieses Mal in die entgegengesetzte Richtung, bis die Ringe fest zugedreht sind und das Stativ stabil steht.



Abb. 4 Fixierung des Tablets



Abb. 5 Der fertige Aufbau

2. Die Aufnahme

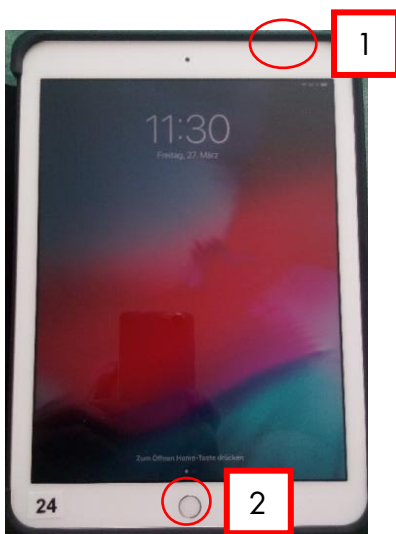


Abb. 6 iPad starten

- Sie können das iPad nun in die Halterung drücken. Das geht am besten, indem Sie es zuerst unten in die Halterung stellen und dann, bevor Sie das iPad auch oben hineindrücken, den oberen Rand der Halterung etwas nach oben drücken, sodass mehr Platz ist.
- Durch das Drehen an der Gelenkschraube an der iPad-Halterung des Stativs kann der Kamerawinkel verstellt und fixiert werden (Abb. 4).
- Wenn Sie fertig sind, sollte der Aufbau dem Vorbild in Abb. 5 entsprechen.

- Schalten Sie das iPad über den Knopf an, der sich am oberen Rand auf der rechten Seite befindet (Abb. 6 #1).
- Drücken Sie danach zwei Mal auf die Home-Taste, um in das Menü zu gelangen (Abb. 6 #2)



Abb. 7 Aufnahmemodus starten

- Klicken Sie nun auf das Kamera-Symbol, um den Aufnahmemodus zu starten (Abb. 7).

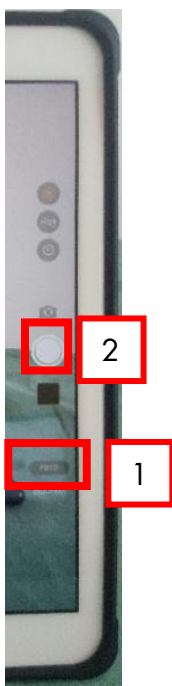


Abb. 8 Videomodus wählen

- Im Bild erscheint nun der Bereich, der gefilmt wird und ein Menüband, worüber Sie verschiedene Funktionen tätigen können. Wählen Sie nun den Videomodus, indem Sie das Feld *Video* am Bildschirmrand auswählen (Abb. 8 #1).



Abb. 9 Während der Aufnahme

- Wenn Sie die Kamera so ausgerichtet haben, wie sie bei der Aufnahme sein soll, können Sie die Aufzeichnung beginnen, indem Sie auf das Runde Feld in der Mitte des Menübands tippen (Abb. 8 #2).
- Während der Aufnahme ist das runde Feld rot und am oberen Bildrand läuft eine Zeitanzeige mit.
- Mit einem erneuten Tippen auf den runden Aufnahmeknopf können Sie die Aufzeichnung beenden.

3. Aufzeichnung anschauen



Abb. 10 Video anschauen

- Um Ihre Aufnahme anzuschauen, drücken Sie zunächst die Home-Taste (Abb. 6 #2), um in das Menü zurückzukehren.
- Wählen Sie dort das Icon *Fotos* (Abb. 7 #2).
- Sie sehen nun alle Aufnahmen (Abb. 10 #1) und können Ihre Aufnahme mit einem Tippen auswählen. Diese können Sie über das Dreieck-Symbol (Abb. 10#2) abspielen lassen.
- Wenn Sie mit einer Aufnahme nicht zufrieden sind, können Sie sie über das Mülleimer-Symbol (Abb. 10 #3) löschen.
- Drücken Sie die Home-Taste (Abb. 6 #2), um zurück zum Menü zu kommen.

4. Daten auf den PC übertragen



Abb. 11 Daten übertragen 01

- Schließen Sie das iPad über das USB-Kabel an Ihren PC an (Abb. 11).

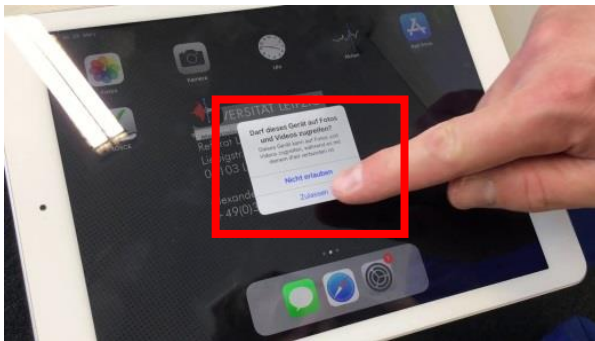


Abb. 12 Daten übertragen 02

- Sobald das iPad Sie dazu auffordert, bestätigen Sie den Dateizugriff durch *Zugriff* (Abb. 12).

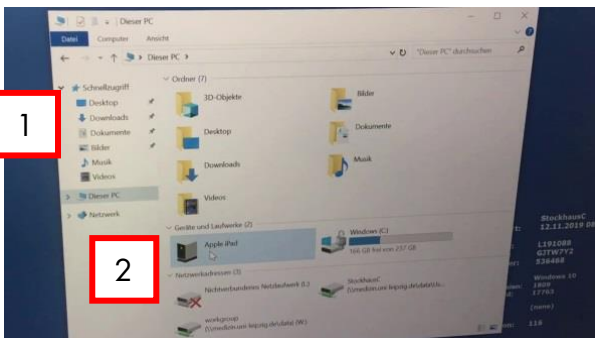


Abb. 13 Daten übertragen 03

- Sie können nun an Ihrem PC über den Explorer den Bereich *Dieser PC* (Abb. 13 #1) auswählen und dort mit einem Doppelklick auf *Apple iPad* (Abb. 13 #2) die Dateien auf dem iPad öffnen.

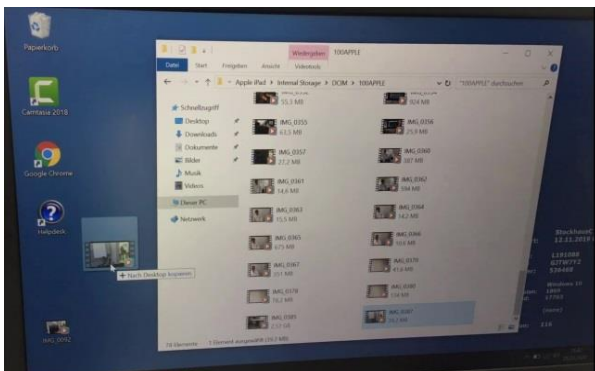


Abb. 14 Daten übertragen 04

- Suchen Sie die von Ihnen erstellten Videodateien und kopieren Sie diese auf Ihren eigenen Rechner, indem Sie die Datei mit einem Klick auf die linke Maustaste auswählen, die Maustaste dabei gedrückt halten und die Datei dann per drag-and-drop an den gewünschten Ort auf Ihren PC ziehen. Lassen Sie die Maustaste los, sobald die Datei am gewünschten Ort ist (Abb. 14).



5. Weitergabe der Dateien

- Geben Sie Ihrer Datei nun den korrekten Namen.



WICHTIG: Beachten Sie beim späteren Hochladen der Dateien die korrekte Beschriftung nach dem Schema `jmmmtt_Fach_Thema_Referent_#`

Beispiel: **200417_QSB- 08_Nofallchirurgie_Hempel_03**

- Wenn Sie alle Dateien (Filmdateien, Dokumente mit Schnittplan, Regieanweisung) fertig haben, laden Sie diese über folgenden Link in die Cloud:
<https://filesync.medizin.uni-leipzig.de/u/d/d86edb5d361a4f4e8aa9/>

6. Abschluss der Aufnahme

- Schalten Sie zum Schluss das iPad über den Knopf am oberen rechten Rand aus (Abb. 6 #1).
- Bringen Sie das iPad, Stativ und Ladekabel bitte zum vereinbarten Termin (die Leihfrist ist max. eine Woche) in die LernKlinik zurück.

7. Weiterführende Informationen

Bei Fragen technischer Art wenden Sie sich bitte an podcast@medizin.uni-leipzig.de, bei Fragen didaktischer Art wenden Sie sich bitte an didaktikhilfe@medizin.uni-leipzig.de.

8. Abbildungsverzeichnis

Abb. 1 Das Stativ	1
Abb. 2 Verriegelung	1
Abb. 3 Feststellringe	1
Abb. 4 Fixierung des Tablets.....	2
Abb. 5 Der fertige Aufbau	2
Abb. 6 iPad starten.....	2
Abb. 7 Aufnahmemodus starten	3
Abb. 8 Videomodus wählen	3
Abb. 9 Während der Aufnahme.....	4
Abb. 10 Video anschauen.....	4
Abb. 11 Daten übertragen 01	5
Abb. 12 Daten übertragen 02	5
Abb. 13 Daten übertragen 03	5
Abb. 14 Daten übertragen 04	5